



Муниципальный округ Архангельской области «Город Северодвинск»

**ЗАМЕСТИТЕЛЬ ГЛАВЫ АДМИНИСТРАЦИИ СЕВЕРОДВИНСКА  
ПО ГОРОДСКОМУ ХОЗЯЙСТВУ**

**РАСПОРЯЖЕНИЕ**

от 22.01.2026 № 52-М/.....  
г. Северодвинск Архангельской области

**Об установлении  
публичного сервитута**

Рассмотрев ходатайство акционерного общества «Производственное объединение «Северное машиностроительное предприятие» от 24.12.2025 вх. № 04-06-01/7693 и представленные документы, в соответствии с подпунктом 1 статьи 39.37 и подпунктом 2 пункта 1 статьи 39.43 Земельного кодекса Российской Федерации:

1. Установить в пользу акционерного общества «Производственное объединение «Северное машиностроительное предприятие» (ОГРН: 1082902001401, ИНН: 2902059091) публичный сервитут общей площадью 786 кв. м с целью строительства канализации (d-200 мм, 250 мм) для подключения (технологического присоединения) объекта «Жилая застройка в границах улиц Тургенева, Чехова и Гайдара в г. Северодвинске» к централизованной системе водоотведения в отношении земель кадастровых кварталов 29:28:101101, 29:28:101102 и частей земельных участков с кадастровыми номерами:

29:28:101101:6 (Российская Федерация, Архангельская область, городской округ Северодвинск, город Северодвинск, улица Гайдара, земельный участок 7);

29:28:101101:12 (местоположение установлено относительно ориентира, расположенного в границах участка. Ориентир здание жилое. Почтовый адрес ориентира: обл. Архангельская, г. Северодвинск, пер. Трудовой, дом 9).

2. Утвердить границы публичного сервитута согласно прилагаемому графическому описанию местоположения границ публичного сервитута (номер регистрации – 2/2026).

3. Срок публичного сервитута установить на 10 лет.

4. Обоснованием необходимости установления публичного сервитута является договор о подключении (технологическом присоединении) к централизованной системе водоотведения от 20.09.2024 № 17-К-2024

(19/20575).

5. Плата за публичный сервитут в отношении земель, находящихся в государственной собственности и не предоставленных гражданам или юридическим лицам, осуществляется согласно приложению № 2.

6. В отношении земель, находящихся в государственной собственности и не предоставленных гражданам или юридическим лицам, установить свободный график проведения работ при осуществлении деятельности, для обеспечения которой устанавливается публичный сервитут.

7. Владелец публичного сервитута обязан привести земельные участки в состояние, пригодное для использования в соответствии с видом разрешенного использования, снести инженерное сооружение, размещенное на основании публичного сервитута, в сроки, предусмотренные пунктом 8 статьи 39.50 Земельного кодекса Российской Федерации.

8. Владелец публичного сервитута вправе до окончания срока публичного сервитута обратиться с ходатайством об установлении публичного сервитута на новый срок.

9. Отделу по связям со средствами массовой информации Администрации Северодвинска разместить настоящее распоряжение на официальном интернет-сайте Администрации Северодвинска в течение 5 рабочих дней со дня его принятия.

10. Публичный сервитут считается установленным со дня внесения сведений о нем в Единый государственный реестр недвижимости.

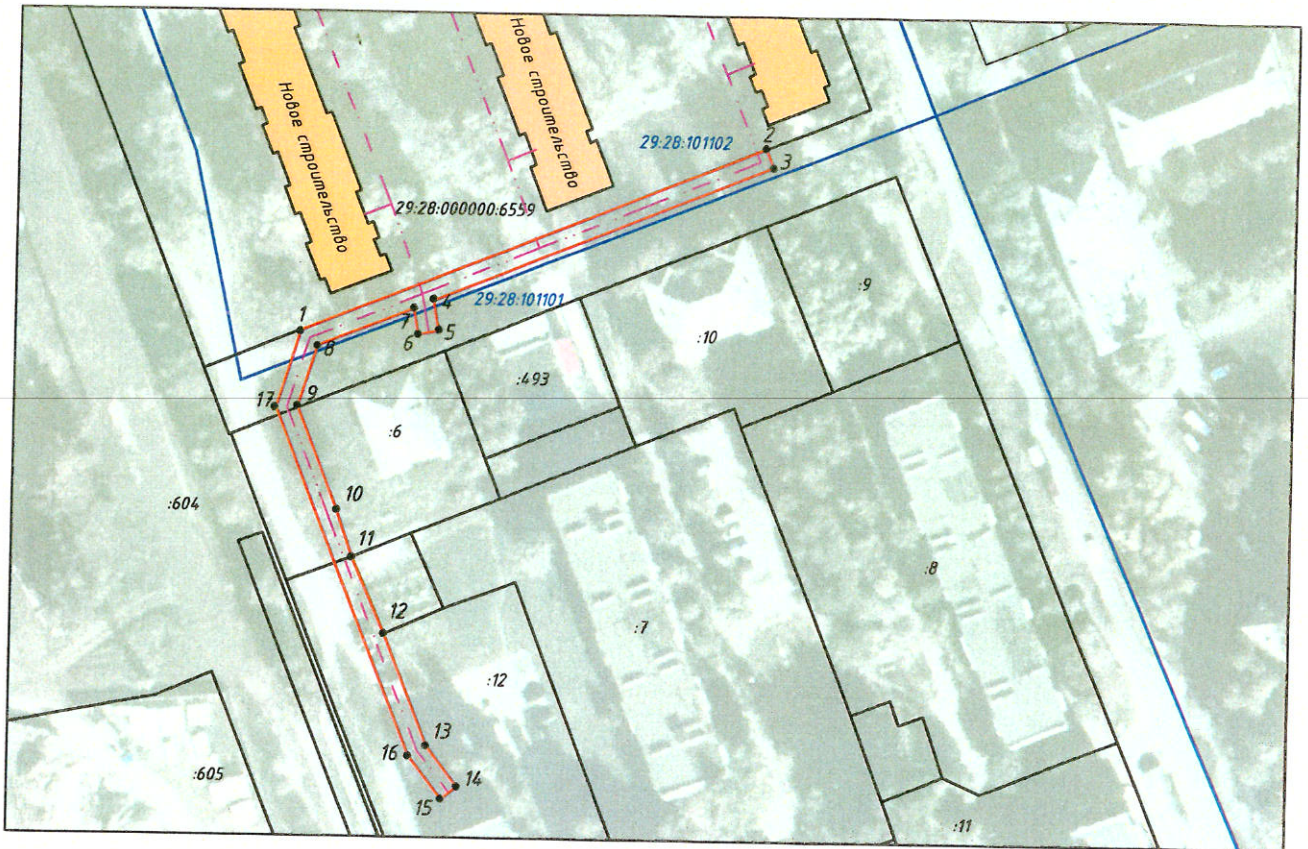
Заместитель Главы Администрации  
Северодвинска по городскому хозяйству



А.П. Латышев

Утверждена  
 распоряжением заместителя Главы Администрации  
 Северодвинска по городскому хозяйству  
 от "29.01" 2026 г. № 52-М

Графическое описание местоположения границ публичного сервитута в отношении частей земельных участков с кадастровыми номерами: 29:28:101101:6, 29:28:101101:12 и земель кадастровых кварталов 29:28:101101, 29:28:101102



Масштаб 1:1000



Фрагмент карты градостроительного зонирования г. Северодвинска. Масштаб 1:3000

Условные обозначения:

- 1 - обозначение характерной поворотной точки границы публичного сервитута
- граница образуемого публичного сервитута
- :11 - обозначение земельного участка, сведения о котором содержатся в ЕГРН
- граница земельного участка, сведения о котором содержатся в ЕГРН
- граница кадастрового квартала
- обозначение проектируемого местоположения возводимого сооружения

Формат листа А3

Номер регистрации 2 / 2026

Площадь публичного сервитута 786 м <sup>2</sup>				
1. Система координат МСК-29 зона 2				
2. Сведения о характерных точках границ объекта				
Обозначение характерных точек границ	Координаты, м		Метод определения координат характерной точки	Средняя квадратическая погрешность положения характерной точки (Мт), м
	X	Y		
1	651643.48	2485527.30	Метод спутниковых геодезических измерений (определений)	0.10
2	651680.06	2485617.96		0.10
3	651676.45	2485619.42		0.10
4	651649.57	2485552.97		0.10
5	651643.67	2485553.98		0.10
6	651642.99	2485550.04		0.10
7	651648.04	2485549.17		0.10
8	651640.57	2485530.59		0.10
9	651628.52	2485526.89		0.10
10	651608.32	2485535.02		0.10
11	651598.99	2485538.10		0.10
12	651584.11	2485544.61		0.10
13	651562.16	2485553.32		0.10
14	651554.22	2485559.55		0.10
15	651551.75	2485556.40		0.10
16	651560.15	2485549.82		0.10
17	651628.34	2485522.65		0.10
1	651643.48	2485527.30	0.10	

Приложение № 2

к распоряжению заместителя Главы  
Администрации Северодвинска  
по городскому хозяйству

от 22.01.2026 № 52-пз

**Расчет размера платы за публичный сервитут  
на 10 лет**

1. Плата за публичный сервитут рассчитывается в соответствии со статьей 39.46 Земельного кодекса Российской Федерации по формуле:

$$П = S \times \text{УПКС} \times 0,01\% \times T, \text{ где}$$

П – размер платы за публичный сервитут (руб.);

S – площадь земель или части земельного участка, подлежащая обременению публичным сервитутом (кв. м);

УПКС – удельный показатель кадастровой стоимости (руб./кв. м);

0,01% – процент от кадастровой стоимости;

T – срок публичного сервитута (год).

2. Размер платы за публичный сервитут:

в отношении земель кадастрового квартала 29:28:101101 площадью 64 кв. м составит:

$$64 \times 100,48 \times 0,01\% \times 10 = 6,43 \text{ руб.}^*$$

в отношении земель кадастрового квартала 29:28:101102 площадью 400 кв. м составит:

$$400 \times 100,48 \times 0,01\% \times 10 = 40,19 \text{ руб.}^*$$

**Общий размер платы за публичный сервитут за весь срок действия сервитута составляет 46 (сорок шесть) руб. 62 коп.\***

3. Плата за публичный сервитут, установленный в отношении земельных участков и (или) земель, находящихся в государственной или муниципальной собственности и не обремененных правами третьих лиц, вносится обладателем публичного сервитута единовременным платежом не позднее шести месяцев со дня принятия решения об установлении публичного сервитута путем перечисления на следующие банковские реквизиты:

**Получатель: УФК по Архангельской области и Ненецкому автономному округу (КУМИ л/с 04243ИЧЧУ80),**

**ИНН 2902026995,**

**КПП 290201001,**

**Номер счета: 03100643000000012400,**

**Банк организации: ОТДЕЛЕНИЕ АРХАНГЕЛЬСК БАНКА РОССИИ/УФК по Архангельской области и Ненецкому автономному**

*округу г. Архангельск,*

*ЕКС: 40102810045370000016,*

*БИК: 011117401 Код ОКТМО: 11503000,*

*КБК 163 111 05312 14 0000 120,*

*Назначение платежа «Плата по соглашениям об установлении сервитута, заключенным органами местного самоуправления муниципальных округов, государственными или муниципальными предприятиями либо государственными или муниципальными учреждениями в отношении земельных участков, государственная собственность на которые не разграничена и которые расположены в границах муниципальных округов».*

4. В случае досрочного прекращения публичного сервитута внесенная за него плата не подлежит возврату, за исключением случаев, предусмотренных соглашением об осуществлении публичного сервитута.

---

\*Плата за публичный сервитут рассчитана без учета налога на добавленную стоимость. Плательщик самостоятельно исчисляет налог на добавленную стоимость в размере, установленном действующим законодательством, и перечисляет его в соответствующие бюджеты через налоговые органы по месту своей регистрации, указывая в платежных документах, от чьего имени произведен платеж.