



Муниципальный округ Архангельской области «Город Северодвинск»

**ЗАМЕСТИТЕЛЬ ГЛАВЫ АДМИНИСТРАЦИИ СЕВЕРОВДВИНСКА
ПО ГОРОДСКОМУ ХОЗЯЙСТВУ**

РАСПОРЯЖЕНИЕ

от 17.03.2026 № 475-13
г. Северодвинск Архангельской области

**Об установлении
публичного сервитута**

Рассмотрев ходатайство публичного акционерного общества «Россети Северо-Запад» от 17.02.2026 вх. № 01-03-14/1189 и представленные документы, в соответствии с подпунктом 1 статьи 39.37 и подпунктом 2 пункта 1 статьи 39.43 Земельного кодекса Российской Федерации:

1. Установить в пользу публичного акционерного общества «Россети Северо-Запад» (ОГРН: 1047855175785, ИНН: 7802312751) публичный сервитут общей площадью 466 кв. м с целью строительства, реконструкции, эксплуатации, капитального ремонта объекта электросетевого хозяйства (КЛ-0,4 кВ) в отношении земель кадастрового квартала 29:28:102127 и частей земельных участков с кадастровыми номерами:

29:28:102127:7 (местоположение установлено относительно ориентира, расположенного в границах участка. Почтовый адрес ориентира: установлено относительно ориентира, расположенного за пределами участка. Ориентир жилое здание. Участок находится примерно в 40 м от ориентира по направлению на северо-запад. Почтовый адрес ориентира: обл. Архангельская, г. Северодвинск, пр-кт Беломорский, дом 76);

29:28:102127:73 (обл. Архангельская, Северодвинск, г. Северодвинск, пр-кт Беломорский, дом 76);

29:28:102127:74 (местоположение установлено относительно ориентира – жилое здание, расположенного за пределами участка, примерно в 140 метрах от ориентира по направлению на юг. Почтовый адрес ориентира: обл. Архангельская, г. Северодвинск, ул. Южная, дом 18).

2. Утвердить границы публичного сервитута согласно прилагаемому графическому описанию местоположения границ публичного сервитута (номер регистрации – 111/2026).

3. Срок публичного сервитута установить на 49 лет.

4. Срок, в течение которого использование частей земельных участков

и расположенных на них объектов недвижимого имущества в соответствии с их разрешенным использованием будет невозможно или существенно затруднено в связи с осуществлением сервитута, – 30 дней.

5. Обоснованием необходимости установления публичного сервитута является договор об осуществлении технологического присоединения к электрическим сетям от 11.10.2024 № АРХ-01171-Э-А/24.

6. Порядок установления зон с особыми условиями использования территорий и содержание ограничений прав на земельные участки в границах таких зон установлены постановлением Правительства Российской Федерации от 24.02.2009 № 160 «О порядке установления охранных зон объектов электросетевого хозяйства и особых условий использования земельных участков, расположенных в границах таких зон».

7. Плата за публичный сервитут в отношении земель и части земельного участка, находящихся в государственной собственности, осуществляется согласно приложению 2.

8. В отношении земель или земельных участков, находящихся в государственной или муниципальной собственности и не предоставленных гражданам или юридическим лицам, установить свободный график проведения работ при осуществлении деятельности, для обеспечения которой устанавливается публичный сервитут.

9. Владелец публичного сервитута обязан привести части земельных участков, указанных в пункте 1 настоящего распоряжения, в состояние, пригодное для использования в соответствии с видом разрешенного использования, снести инженерное сооружение, размещенное на основании публичного сервитута, в сроки, предусмотренные пунктом 8 статьи 39.50 Земельного кодекса Российской Федерации.

10. Владелец публичного сервитута вправе до окончания срока публичного сервитута обратиться с ходатайством об установлении публичного сервитута на новый срок.

11. Отделу по связям со средствами массовой информации Администрации Северодвинска разместить настоящее распоряжение на официальном интернет-сайте Администрации Северодвинска в течение 5 рабочих дней со дня его принятия.

12. Публичный сервитут считается установленным со дня внесения сведений о нем в Единый государственный реестр недвижимости.

Заместитель Главы Администрации
Северодвинска по городскому хозяйству

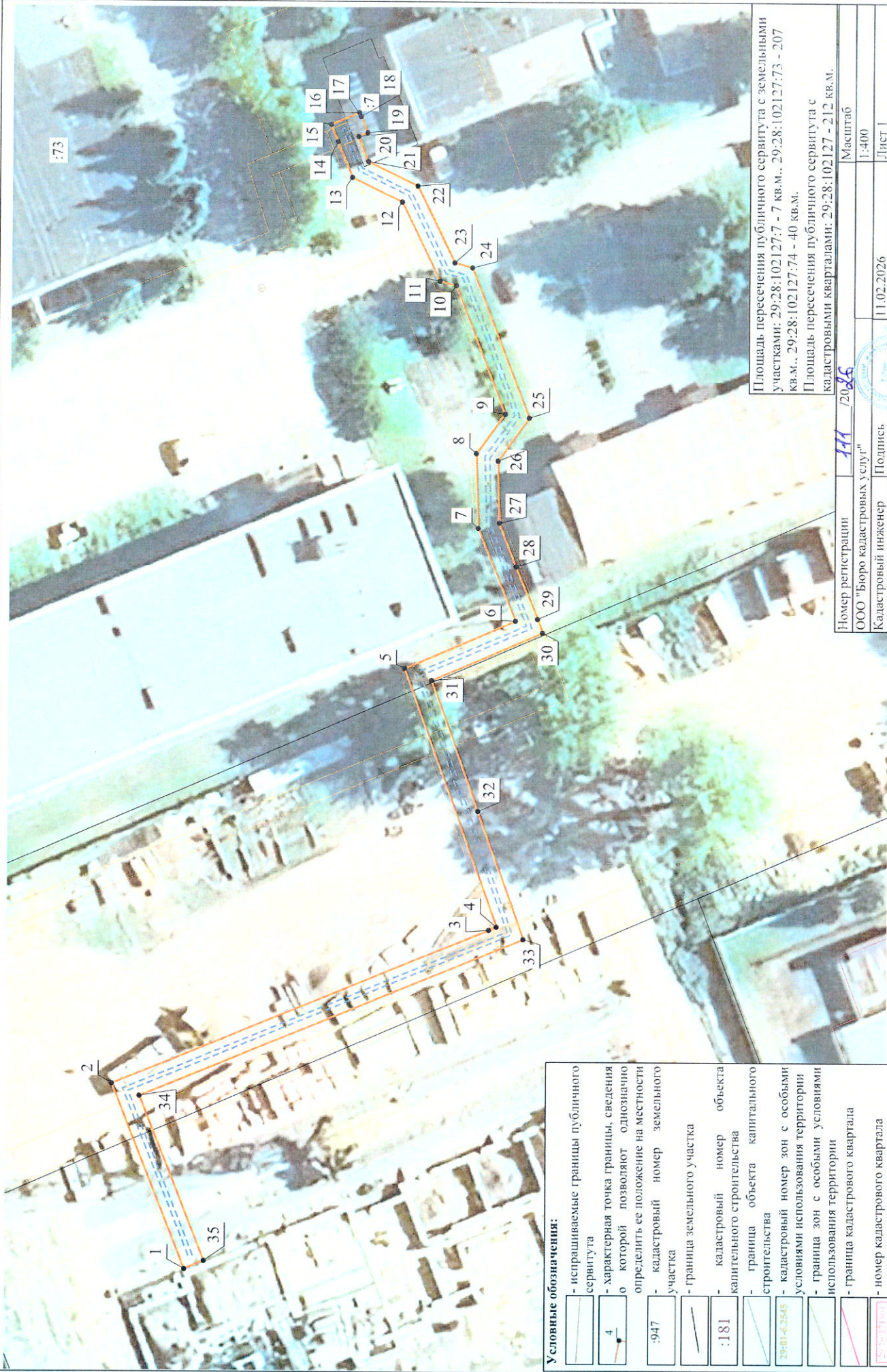


А.П. Латышев

Графическое описание местоположения границ публичного сервитута «Строительство КД-0,4 кВ от ТП-6/0,4 кВ ТП-456н в г.Архангельск Архангельской области с монтажом узла учета» на землях кадастрового плана территории кадастрового квартала 29:28:102127.

Адрес (местоположение) публичного сервитута: Российская Федерация, Архангельская область, муниципальный округ "город Северодвинск", город Северодвинск

от 19.02.2026 № 445-18



Условные обозначения:

	- испрашиваемые границы публичного сервитута
	- характерная точка границы, сведения о которой позволяют однозначно определить ее положение на местности
	- кадастровый номер земельного участка
	- граница земельного участка
	- кадастровый номер объекта капитального строительства
	- граница объекта капитального строительства
	- кадастровый номер зон с особыми условиями использования территории
	- граница зон с особыми условиями использования территории
	- граница кадастрового квартала
	- номер кадастрового квартала

Площадь пересечения публичного сервитута с земельными участками: 29:28:102127:7 - 7 кв.м., 29:28:102127:73 - 207 кв.м., 29:28:102127:74 - 40 кв.м.
Площадь пересечения публичного сервитута с кадастровыми кварталами: 29:28:102127 - 212 кв.м.

Номер регистрации	445/2026	Масштаб	1:400
ООО "Бюро кадастровых услуг"	Подпись	11.02.2026	Лист 1
Кадастровый инженер	Юдина М.А.		Листов 3

ГРАФИЧЕСКОЕ ОПИСАНИЕ
местоположения границ населенных пунктов, территориальных
зон, особо охраняемых природных территорий, зон с особыми
условиями использования территории

(наименование объекта, местоположение границ которого описано (далее - объект))

Раздел 1

Сведения об объекте		
№ п/п	Характеристики объекта	Описание характеристик
1	2	3
1	Местоположение объекта	Архангельская область, Город Северодвинск муниципальный округ, город Северодвинск.
2	Площадь объекта ± величина погрешности определения площади ($P \pm \Delta P$)	466 ± 8 м ²
3	Иные характеристики объекта	<p>Вид объекта реестра границ: Граница публичного сервитута Кадастровый номер квартала: 29:28:102127 Вид или наименование публичного сервитута по документу: Строительство КЛ 0,4 кВ от ТП 10/0,4 кВ ТП-226 в г. Северодвинске Архангельской области с монтажом линейной панели в ТП-226 Орган, принявший решение об установлении публичного сервитута: Администрация Северодвинска Цель установления публичного сервитута: с целью строительства КЛ 0,4 кВ от ТП 10/0,4 кВ ТП-226 в г. Северодвинске Архангельской области с монтажом линейной панели в ТП-226 Срок публичного сервитута: продолжительность: 49 лет Владелец публичного сервитута: Юридическое лицо, зарегистрированное в Российской Федерации Публичное акционерное общество "Россети Северо-Запад" (ИНН: 7802312751, ОГРН: 1047855175785, адрес эл. почты: post@mrsksevzap.ru, почтовый адрес: 196247, Россия, г. Санкт-Петербург, пл. Конституции, д. 3, помещение 16Н).</p>

Раздел 2

Сведения о местоположении границ объекта					
1. Система координат МСК-29, зона 2					
2. Сведения о характерных точках границ объекта					
Обозначение характерных точек границ	Координаты, м		Метод определения координат характерной точки	Средняя квадратическая погрешность положения характерной точки (M _t), м	Описание обозначения точки на местности (при наличии)
	X	Y			
1	2	3	4	5	6
1	652 151,13	2 487 199,76	Метод спутниковых геодезических измерений (определений)	0,10	—
2	652 159,79	2 487 221,05	Метод спутниковых геодезических измерений (определений)	0,10	—
3	652 115,19	2 487 238,84	Метод спутниковых геодезических измерений (определений)	0,10	—
4	652 114,29	2 487 239,20	Метод спутниковых геодезических измерений (определений)	0,10	—
5	652 125,40	2 487 268,88	Метод спутниковых геодезических измерений (определений)	0,10	—
6	652 112,31	2 487 274,36	Метод спутниковых геодезических измерений (определений)	0,10	—
7	652 116,82	2 487 285,02	Метод спутниковых геодезических измерений (определений)	0,10	—
8	652 117,10	2 487 293,61	Метод спутниковых геодезических измерений (определений)	0,10	—
9	652 113,71	2 487 298,14	Метод спутниковых геодезических измерений (определений)	0,10	—
10	652 119,64	2 487 312,91	Метод спутниковых геодезических измерений (определений)	0,10	—
11	652 121,59	2 487 313,41	Метод спутниковых геодезических измерений (определений)	0,10	—
12	652 126,13	2 487 322,46	Метод спутниковых геодезических измерений (определений)	0,10	—
13	652 132,08	2 487 325,28	Метод спутниковых геодезических измерений (определений)	0,10	—
14	652 133,83	2 487 329,37	Метод спутниковых геодезических измерений (определений)	0,10	—
15	652 134,64	2 487 331,34	Метод спутниковых геодезических измерений (определений)	0,10	—
16	652 131,30	2 487 332,71	Метод спутниковых геодезических измерений (определений)	0,10	—
17	652 131,11	2 487 332,25	Метод спутниковых геодезических измерений (определений)	0,10	—

Раздел 2

Сведения о местоположении границ объекта					
1	2	3	4	5	6
18	652 131,05	2 487 332,27	Метод спутниковых геодезических измерений (определений)	0,10	—
19	652 130,29	2 487 330,42	Метод спутниковых геодезических измерений (определений)	0,10	—
20	652 131,37	2 487 329,98	Метод спутниковых геодезических измерений (определений)	0,10	—
21	652 130,18	2 487 327,11	Метод спутниковых геодезических измерений (определений)	0,10	—
22	652 124,30	2 487 324,33	Метод спутниковых геодезических измерений (определений)	0,10	—
23	652 119,85	2 487 315,52	Метод спутниковых геодезических измерений (определений)	0,10	—
24	652 117,75	2 487 314,96	Метод спутниковых геодезических измерений (определений)	0,10	—
25	652 110,84	2 487 297,71	Метод спутниковых геодезических измерений (определений)	0,10	—
26	652 114,50	2 487 292,78	Метод спутниковых геодезических измерений (определений)	0,10	—
27	652 114,30	2 487 285,63	Метод спутниковых геодезических измерений (определений)	0,10	—
28	652 112,27	2 487 280,62	Метод спутниковых геодезических измерений (определений)	0,10	—
29	652 109,68	2 487 274,58	Метод спутниковых геодезических измерений (определений)	0,10	—
30	652 109,08	2 487 273,00	Метод спутниковых геодезических измерений (определений)	0,10	—
31	652 122,21	2 487 267,50	Метод спутниковых геодезических измерений (определений)	0,10	—
32	652 116,60	2 487 252,48	Метод спутниковых геодезических измерений (определений)	0,10	—
33	652 111,09	2 487 237,79	Метод спутниковых геодезических измерений (определений)	0,10	—
34	652 156,53	2 487 219,65	Метод спутниковых геодезических измерений (определений)	0,10	—
35	652 148,81	2 487 200,70	Метод спутниковых геодезических измерений (определений)	0,10	—
1	652 151,13	2 487 199,76	Метод спутниковых геодезических измерений (определений)	0,10	—
3. Сведения о характерных точках части (частей) границы объекта					
1	2	3	4	5	6
—	—	—	—	—	—

ТЕКСТОВОЕ ОПИСАНИЕ

местоположения границ населенных пунктов, территориальных зон

Прохождение границы		Описание прохождения границы
от точки	до точки	
1	2	3
—	—	—

Приложение № 2

к распоряжению заместителя Главы
Администрации Северодвинска
по городскому хозяйству

от 17.03.2026 № 475-13

**Расчет размера платы за публичный сервитут
на 49 лет**

1. Плата за публичный сервитут рассчитывается в соответствии со статьей 39.46 Земельного кодекса Российской Федерации по формуле:

$$П = S \times \text{УПКС} \times 0,01\% \times T, \text{ где}$$

П – размер платы за публичный сервитут (руб.);

S – площадь земель или части земельного участка, подлежащая обременению публичным сервитутом (кв. м);

УПКС – удельный показатель кадастровой стоимости (руб./кв. м);

0,01% – процент от кадастровой стоимости;

T – срок публичного сервитута (год).

2. Размер платы за публичный сервитут:

в отношении земель кадастрового квартала 29:28:102127 площадью 212 кв. м составит:

$$212 \times 100,48 \times 0,01\% \times 49 = 104,38 \text{ руб.}^*;$$

в отношении части земельного участка с кадастровым номером 29:28:102127:7 площадью 7 кв. м составит:

$$7 \times 156,35 \times 0,01\% \times 49 = 5,36 \text{ руб.}^*$$

Общий размер платы за публичный сервитут за весь срок действия сервитута составляет 109 (сто девять) руб. 74 коп.*

3. Плата за публичный сервитут, установленный в отношении земельных участков и (или) земель, находящихся в государственной или муниципальной собственности и не обремененных правами третьих лиц, вносится обладателем публичного сервитута единовременным платежом не позднее шести месяцев со дня принятия решения об установлении публичного сервитута путем перечисления на следующие банковские реквизиты:

Получатель: УФК по Архангельской области и Ненецкому автономному округу (КУМИ л/с 04243ИЧЧУ80),

ИНН 2902026995,

КПП 290201001,

Номер счета: 03100643000000012400,

Банк организации: ОТДЕЛЕНИЕ АРХАНГЕЛЬСК БАНКА РОССИИ//УФК по Архангельской области и Ненецкому автономному округу г. Архангельск,

ЕКС: 40102810045370000016,

БИК: 011117401 Код ОКТМО: 11503000,

КБК 163 111 05312 14 0000 120,

Назначение платежа «Плата по соглашениям об установлении сервитута, заключенным органами местного самоуправления муниципальных округов, государственными или муниципальными предприятиями либо государственными или муниципальными учреждениями в отношении земельных участков, государственная собственность на которые не разграничена и которые расположены в границах муниципальных округов».

4. В случае досрочного прекращения публичного сервитута внесенная за него плата не подлежит возврату, за исключением случаев, предусмотренных соглашением об осуществлении публичного сервитута.

*Плата за публичный сервитут рассчитана без учета налога на добавленную стоимость. Плательщик самостоятельно исчисляет налог на добавленную стоимость в размере, установленном действующим законодательством, и перечисляет его в соответствующие бюджеты через налоговые органы по месту своей регистрации, указывая в платежных документах, от чьего имени произведен платеж.