



Муниципальный округ Архангельской области  
«Город Северодвинск»

**ЗАМЕСТИТЕЛЬ ГЛАВЫ СЕВЕРОДВИНСКА  
ПО ГОРОДСКОМУ ХОЗЯЙСТВУ**

## **РАСПОРЯЖЕНИЕ**

от 13.05.2026... № 1125-13.....  
г. Северодвинск Архангельской области

### **Об установлении публичного сервитута**

Рассмотрев ходатайство общества с ограниченной ответственностью «Архангельская сетевая компания» от 17.04.2026 вх. № 04-06-01/2437 и представленные документы, в соответствии с подпунктом 1 статьи 39.37 и подпунктом 2 пункта 1 статьи 39.43 Земельного кодекса Российской Федерации:

1. Установить в пользу общества с ограниченной ответственностью «Архангельская сетевая компания» (ОГРН: 1192901001655, ИНН: 2901295280) публичный сервитут общей площадью 1061 кв. м с целью строительства, эксплуатации, реконструкции и капитального ремонта объекта электросетевого хозяйства «Кабельная линия КЛ-10 кВ от ГРУ-10 кВ ТЭЦ-1 до РП-364, распределительный пункт РП-364 10 кВ» в отношении земель кадастровых кварталов 29:28:106067, 29:28:110270 и частей земельных участков с кадастровыми номерами:

29:28:000000:12 (вх. 29:28:106067:8) (местоположение установлено относительно ориентира, расположенного в границах участка. Ориентир Главный корпус ТЭЦ-1. Почтовый адрес ориентира: обл. Архангельская, г. Северодвинск, ш. Ягринское, дом 1/32);

29:28:000000:4543 (местоположение установлено относительно ориентира – сооружение железнодорожного транспорта, расположенного в границах участка. Адрес ориентира: Архангельская область, городской округ Северодвинск, город Северодвинск, проезд Чаячий);

29:28:106067:9 (обл. Архангельская, г. Северодвинск, на острове Чаячьем);

29:28:110270:9 (обл. Архангельская, г. Северодвинск, по проезду Чаячий);

29:28:110270:38 (местоположение установлено относительно

ориентира, расположенного за пределами участка. Ориентир нежилое здание. Участок находится примерно в 100 м от ориентира по направлению на северо-запад. Почтовый адрес ориентира: обл. Архангельская, г. Северодвинск, ш. Ягринское, дом 12).

2. Утвердить границы публичного сервитута согласно прилагаемому графическому описанию местоположения границ публичного сервитута (номер регистрации – 495/2026).

3. Срок публичного сервитута установить на 49 лет.

4. Срок, в течение которого использование частей земельных участков и расположенных на них объектов недвижимого имущества в соответствии с их разрешенным использованием будет невозможно или существенно затруднено в связи с осуществлением сервитута, – не более трех месяцев. Капитальный ремонт объекта электросетевого хозяйства проводится с предварительным уведомлением правообладателей земельных участков один раз в двенадцать лет, сроком не более трех месяцев.

5. Обоснованием необходимости установления публичного сервитута является договор об осуществлении технологического присоединения энергопринимающих устройств заявителя к объектам электросетевого хозяйства от 05.12.2025 № 312/25.

6. Порядок установления зон с особыми условиями использования территорий и содержание ограничений прав на земельные участки в границах таких зон установлены постановлением Правительства Российской Федерации от 24.02.2009 № 160 «О порядке установления охранных зон объектов электросетевого хозяйства и особых условий использования земельных участков, расположенных в границах таких зон».

7. Плата за публичный сервитут в отношении земель и земельных участков, находящихся в государственной собственности и не предоставленных гражданам или юридическим лицам, осуществляется согласно приложению № 2.

8. В отношении земель или земельных участков, находящихся в государственной или муниципальной собственности и не предоставленных гражданам или юридическим лицам, установить свободный график проведения работ при осуществлении деятельности, для обеспечения которой устанавливается публичный сервитут.

9. Владелец публичного сервитута обязан привести части земельных участков, указанных в пункте 1 настоящего распоряжения, в состояние, пригодное для использования в соответствии с видом разрешенного использования, снести инженерное сооружение, размещенное на основании публичного сервитута, в сроки, предусмотренные пунктом 8 статьи 39.50 Земельного кодекса Российской Федерации.

10. Владелец публичного сервитута вправе до окончания срока публичного сервитута обратиться с ходатайством об установлении публичного сервитута на новый срок.

11. Отделу по связям со средствами массовой информации

Администрации Северодвинска разместить настоящее распоряжение на официальном интернет-сайте Администрации Северодвинска в течение 5 рабочих дней со дня его принятия.

12. Публичный сервитут считается установленным со дня внесения сведений о нем в Единый государственный реестр недвижимости.

Заместитель Главы Северодвинска  
по городскому хозяйству



А.П. Латышев

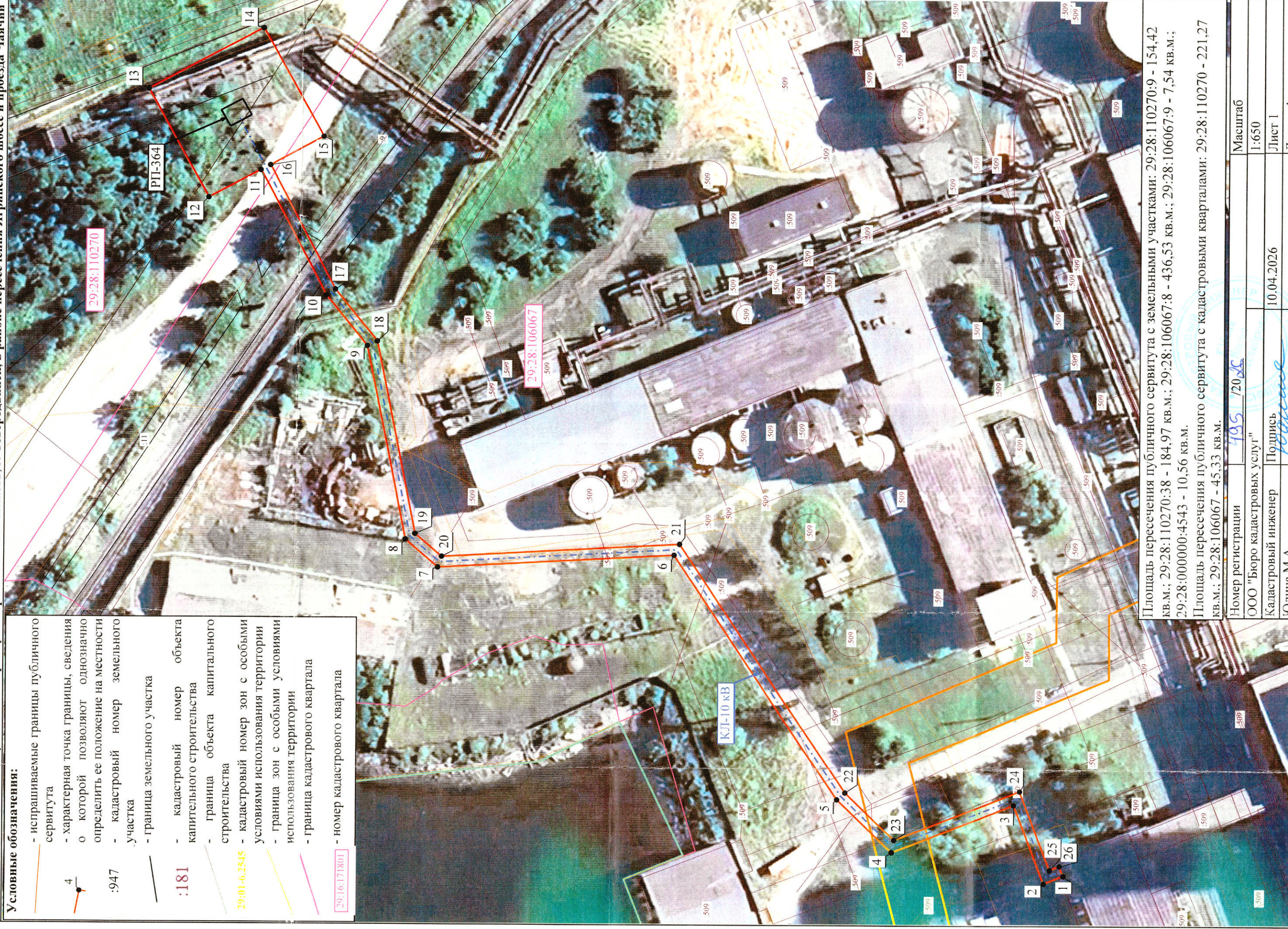
Графическое описание местоположения границ публичного сервитута для строительства, эксплуатации, реконструкции и капитального ремонта объекта электросетевого хозяйства «Кабельная линия КЛ-10 кВ от ГРУ-10 кВ ТЭЦ-1 до РП-364, распределительный пункт РП-364 10 кВ» на землях кадастрового плана территории кадастровых кварталов 29:28:110270, 29:28:106067.

от 13.05.2026 № 1185-13

Адрес (местоположение) публичного сервитута: Архангельская область, г. Северодвинск, в районе пересечения Ягринского шоссе и проезда Чайный

Условные обозначения:

- испрашиваемые границы публичного сервитута
- характерная точка границы, сведения о которой позволяют однозначно определить ее положение на местности
- кадастровый номер земельного участка
- граница земельного участка
- кадастровый номер объекта капитального строительства
- граница объекта капитального строительства
- 29:01-6-2545 - кадастровый номер зон с особыми условиями использования территории
- граница зон с особыми условиями использования территории
- граница кадастрового квартала
- 29:16:171801 - номер кадастрового квартала



Площадь пересечения публичного сервитута с земельными участками: 29:28:110270:9 - 154,42 кв.м.; 29:28:110270:38 - 184,97 кв.м.; 29:28:106067:8 - 436,53 кв.м.; 29:28:106067:9 - 7,54 кв.м.; 29:28:00000:4543 - 10,56 кв.м.

Площадь пересечения публичного сервитута с кадастровыми кварталами: 29:28:110270 - 221,27 кв.м.; 29:28:106067 - 45,33 кв.м.

Номер регистрации	195 / 2026	Масштаб	
ООО "Бюро кадастровых услуг"		1:650	
Кадастровый инженер	Подпись	Лист 1	
Юдина М.А.	<i>Юдина М.А.</i>	Листов 1	

10.04.2026

**ГРАФИЧЕСКОЕ ОПИСАНИЕ  
местоположения границ населенных пунктов, территориальных  
зон, особо охраняемых природных территорий, зон с особыми  
условиями использования территории**

(наименование объекта, местоположение границ которого описано (далее - объект))

**Раздел 1**

**Сведения об объекте**

№ п/п	Характеристики объекта	Описание характеристик
1	2	3
1	Местоположение объекта	Архангельская область, Город Северодвинск муниципальный округ, город Северодвинск.
2	Площадь объекта ± величина погрешности определения площади (Р ± ΔР)	1 061 ± 11 м <sup>2</sup>
3	Иные характеристики объекта	<p>Вид объекта реестра границ: Граница публичного сервитута Кадастровый номер квартала: 29:28:000000 Вид или наименование публичного сервитута по документу: Публичный сервитут для строительства, эксплуатации, реконструкции и капитального ремонта объекта электросетевого хозяйства "Кабельная линия КЛ-10 кВ от ГРУ-10 кВ ТЭЦ-1 до РП-364, распределительный пункт РП-364 10 кВ" Орган, принявший решение об установлении публичного сервитута: Администрация Северодвинска Цель установления публичного сервитута: для строительства, эксплуатации, реконструкции и капитального ремонта объекта электросетевого хозяйства "Кабельная линия КЛ-10 кВ от ГРУ-10 кВ ТЭЦ-1 до РП-364, распределительный пункт РП-364 10 кВ" Срок публичного сервитута: продолжительность: 49 лет Обладатель публичного сервитута: Юридическое лицо, зарегистрированное в Российской Федерации Общество с ограниченной ответственностью "Архангельская сетевая компания" (ИНН: 2901295280, ОГРН: 1192901001655, адрес эл. почты: info@ask29.ru, почтовый адрес: Архангельская область, город Архангельск, улица Советская, дом 21, офис 201).</p>

**Раздел 2**

<b>Сведения о местоположении границ объекта</b>					
<b>1</b>	<b>2</b>	<b>3</b>	<b>4</b>	<b>5</b>	<b>6</b>
18	655 228,98	2 487 607,13	Метод спутниковых геодезических измерений (определений)	0,10	—
19	655 221,55	2 487 570,74	Метод спутниковых геодезических измерений (определений)	0,10	—
20	655 216,58	2 487 566,46	Метод спутниковых геодезических измерений (определений)	0,10	—
21	655 171,69	2 487 568,90	Метод спутниковых геодезических измерений (определений)	0,10	—
22	655 140,15	2 487 521,90	Метод спутниковых геодезических измерений (определений)	0,10	—
23	655 130,76	2 487 512,98	Метод спутниковых геодезических измерений (определений)	0,10	—
24	655 107,08	2 487 522,23	Метод спутниковых геодезических измерений (определений)	0,10	—
25	655 101,30	2 487 507,42	Метод спутниковых геодезических измерений (определений)	0,10	—
26	655 099,43	2 487 508,15	Метод спутниковых геодезических измерений (определений)	0,10	—
1	655 098,71	2 487 506,29	Метод спутниковых геодезических измерений (определений)	0,10	—
<b>3. Сведения о характерных точках части (частей) границы объекта</b>					
<b>1</b>	<b>2</b>	<b>3</b>	<b>4</b>	<b>5</b>	<b>6</b>
—	—	—	—	—	—

**ТЕКСТОВОЕ ОПИСАНИЕ**

местоположения границ населенных пунктов, территориальных зон

Прохождение границы		Описание прохождения границы
от точки	до точки	
1	2	3
—	—	—

Приложение № 2

к распоряжению заместителя Главы  
Северодвинска по городскому  
хозяйству

от 13.05.2026

№ 1125-13

**Расчет размера платы за публичный сервитут  
на 49 лет**

1. Плата за публичный сервитут рассчитывается в соответствии со статьей 39.46 Земельного кодекса Российской Федерации по формуле:

$$П = S \times \text{УПКС} \times 0,01\% \times T, \text{ где}$$

П – размер платы за публичный сервитут (руб.);

S – площадь земель или части земельного участка, подлежащая обременению публичным сервитутом (кв. м);

УПКС – удельный показатель кадастровой стоимости (руб./кв. м);

0,01% – процент от кадастровой стоимости;

T – срок публичного сервитута (год).

2. Размер платы за публичный сервитут:

в отношении земель кадастрового квартала 29:28:106067 площадью 45 кв. м составит:

$$45 \times 100,48 \times 0,01\% \times 49 = 22,16 \text{ руб.}^*;$$

в отношении земель кадастрового квартала 29:28:110270 площадью 221 кв. м составит:

$$221 \times 100,48 \times 0,01\% \times 49 = 108,81 \text{ руб.}^*;$$

в отношении части земельного участка с кадастровым номером 29:28:106067:9 площадью 8 кв. м составит:

$$8 \times 156,35 \times 0,01\% \times 49 = 6,13 \text{ руб.}^*;$$

в отношении части земельного участка с кадастровым номером 29:28:110270:9 площадью 154 кв. м составит:

$$154 \times 156,35 \times 0,01\% \times 49 = 117,98 \text{ руб.}^*$$

**Общий размер платы за публичный сервитут за весь срок действия сервитута составляет 255 (двести пятьдесят пять) руб. 08 коп.\***

3. Плата за публичный сервитут, установленный в отношении земельных участков и (или) земель, находящихся в государственной или муниципальной собственности и не обремененных правами третьих лиц, вносится обладателем публичного сервитута единовременным платежом не позднее шести месяцев со дня принятия решения об установлении публичного сервитута путем перечисления на следующие банковские реквизиты:

**Получатель: УФК по Архангельской области и Ненецкому автономному округу (КУМИ л/с 04243ИЧЧУ80),**

**ИНН 2902026995,  
КПП 290201001,  
Номер счета: 03100643000000012400,  
Банк организации: ОТДЕЛЕНИЕ АРХАНГЕЛЬСК БАНКА  
РОССИИ//УФК по Архангельской области и Ненецкому автономному  
округу г. Архангельск,  
ЕКС: 40102810045370000016,  
БИК: 011117401 Код ОКТМО: 11503000,  
КБК 163 111 05312 14 0000 120,**

**Назначение платежа «Плата по соглашениям об установлении сервитута, заключенным органами местного самоуправления муниципальных округов, государственными или муниципальными предприятиями либо государственными или муниципальными учреждениями в отношении земельных участков, государственная собственность на которые не разграничена и которые расположены в границах муниципальных округов».**

4. В случае досрочного прекращения публичного сервитута внесенная за него плата не подлежит возврату, за исключением случаев, предусмотренных соглашением об осуществлении публичного сервитута.

---

\*Плата за публичный сервитут рассчитана без учета налога на добавленную стоимость. Плательщик самостоятельно исчисляет налог на добавленную стоимость в размере, установленном действующим законодательством, и перечисляет его в соответствующие бюджеты через налоговые органы по месту своей регистрации, указывая в платежных документах, от чьего имени произведен платеж.