



Муниципальный округ Архангельской области
«Город Северодвинск»

**ЗАМЕСТИТЕЛЬ ГЛАВЫ СЕВЕРОДВИНСКА
ПО ГОРОДСКОМУ ХОЗЯЙСТВУ**

РАСПОРЯЖЕНИЕ

от 08.05.2026 № 1098-рз.....
г. Северодвинск Архангельской области

Об установлении публичного сервитута

Рассмотрев ходатайство публичного акционерного общества «Россети Северо-Запад» от 10.04.2026 вх. № 01-03-14/2725 и представленные документы, в соответствии с подпунктом 1 статьи 39.37 и подпунктом 2 пункта 1 статьи 39.43 Земельного кодекса Российской Федерации:

1. Установить в пользу публичного акционерного общества «Россети Северо-Запад» (ОГРН: 1047855175785, ИНН: 7802312751) публичный сервитут общей площадью 11661 кв. м с целью строительства, реконструкции, эксплуатации, капитального ремонта объекта электросетевого хозяйства (КЛ-10 кВ) в отношении земель кадастровых кварталов 29:28:101033, 29:28:101036, 29:28:101061, 29:28:102003, 29:28:102012, 29:28:102018, 29:28:102026, 29:28:106053, 29:28:106067, 29:28:107054 и частей земельных участков с кадастровыми номерами:

29:28:106067:99 (местоположение установлено относительно ориентира, расположенного за пределами участка. Ориентир здание заводоуправления, объект 103. Участок находится примерно в 700 м от ориентира по направлению на северо-восток. Почтовый адрес ориентира: обл. Архангельская, г. Северодвинск, ш. Архангельское, дом 58);

29:28:106067:110 (местоположение установлено относительно ориентира, расположенного в границах участка. Ориентир подстанция 110/10/10 кВ №55. Почтовый адрес ориентира: обл. Архангельская, г. Северодвинск, ш. Архангельское, дом 66);

29:28:106067:119 (местоположение установлено относительно ориентира – здания, расположенного за границами земельного участка по адресу: Архангельская область, г. Северодвинск, Архангельское шоссе, 58, примерно в 60 м по направлению на юг);

29:28:106051:50 (местоположение установлено относительно

ориентира – здания, расположенного за границами земельного участка по адресу: Архангельская обл., г. Северодвинск, Архангельское шоссе, 76, примерно в 45 м по направлению на юг);

29:28:106051:28 (местоположение установлено относительно ориентира, расположенного в границах участка. Почтовый адрес ориентира: установлено относительно ориентира, расположенного за пределами участка. Ориентир убежище ГО №148-30. Участок находится примерно в 200 м от ориентира по направлению на юго-восток. Почтовый адрес ориентира: обл. Архангельская, г. Северодвинск, ш. Архангельское, дом 59);

29:28:106051:27 (местоположение установлено относительно ориентира, расположенного в границах участка. Ориентир убежище ГО №148-30. Почтовый адрес ориентира: обл. Архангельская, г. Северодвинск, ш. Архангельское, дом 59);

29:28:000000:6342 (Архангельская область, городской округ Северодвинск, ул. Первомайская (от проспекта Ленина до улицы Портовой));

29:28:101036:30 (местоположение установлено относительно ориентира, расположенного за пределами участка. Почтовый адрес ориентира: установлено относительно ориентира – нежилого здания, расположенного за пределами границ земельного участка по адресу: Архангельская обл., г. Северодвинск, ул. Бойчука, д. 3. Участок находится примерно в 20 метрах по направлению на северо-запад от ориентира);

29:28:101036:31 (Российская Федерация, Архангельская область, муниципальный округ Город Северодвинск, город Северодвинск, улица Бойчука, земельный участок 3);

29:28:101036:28 (обл. Архангельская, г. Северодвинск, ул. Советская, дом 56);

29:28:101036:33 (местоположение установлено относительно ориентира, расположенного в границах участка. Почтовый адрес ориентира: установлено относительно ориентира – жилого здания, расположенного в пределах границ земельного участка по адресу: Архангельская обл., г. Северодвинск, ул. Советская, д. 54/5);

29:28:000000:6375 (Архангельская область, городской округ Архангельской области «Северодвинск», город Северодвинск, улица Советская (от земельных участков с кадастровыми номерами 29:28:107059:929 и 29:28:107056:69 до улицы Гагарина));

29:28:101061:11 (местоположение установлено относительно ориентира, расположенного за пределами участка. Ориентир здание. Участок находится примерно в 160 м от ориентира по направлению на юго-запад. Почтовый адрес ориентира: обл. Архангельская, г. Северодвинск, пр-кт Ленина, дом 14);

29:28:106067:67 (местоположение установлено относительно ориентира, расположенного в границах участка. Ориентир здание. Почтовый адрес ориентира: обл. Архангельская, г. Северодвинск, ш. Архангельское,

дом 44);

29:28:000000:4524 (Архангельская область, Северодвинск, г. Северодвинск, от Ягринского шоссе до ул. Подводников);

29:28:106053:23 (местоположение установлено относительно ориентира, расположенного в границах участка. Ориентир нежилое здание. Почтовый адрес ориентира: обл. Архангельская, г. Северодвинск, ш. Архангельское, дом 47);

29:28:106067:66 (местоположение установлено относительно ориентира, расположенного в границах участка. Ориентир здание. Почтовый адрес ориентира: обл. Архангельская, г. Северодвинск, ш. Архангельское, дом 40);

29:28:106067:54 (местоположение установлено относительно ориентира, расположенного в границах участка. Ориентир нежилое здание. Почтовый адрес ориентира: обл. Архангельская, г. Северодвинск, ш. Архангельское, дом 36);

29:28:106067:1 (местоположение установлено относительно ориентира, расположенного в границах участка. Ориентир здание. Почтовый адрес ориентира: обл. Архангельская, г. Северодвинск, ш. Архангельское, дом 34);

29:28:000000:12 (вх. 29:28:106067:8) (местоположение установлено относительно ориентира, расположенного в границах участка. Ориентир Главный корпус ТЭЦ-1. Почтовый адрес ориентира: обл. Архангельская, г. Северодвинск, ш. Ягринское, дом 1/32);

29:28:106053:19 (местоположение установлено относительно ориентира, расположенного в границах участка. Почтовый адрес ориентира: установлено относительно ориентира, расположенного в границах участка. Ориентир кирпичное здание. Почтовый адрес ориентира: обл. Архангельская, г. Северодвинск, пр-кт Беломорский, дом 2);

29:28:106053:48 (местоположение установлено относительно ориентира, расположенного за пределами участка. Ориентир здание нежилое. Участок находится примерно в 50 м от ориентира по направлению на юго-запад. Почтовый адрес ориентира: обл. Архангельская, г. Северодвинск, пр-кт Беломорский, дом 6А);

29:28:106053:416 (обл. Архангельская, г. Северодвинск, пр-кт Беломорский, дом 8);

29:28:000000:3011 (местоположение установлено относительно ориентира, расположенного за пределами участка. Почтовый адрес ориентира: Архангельская обл., Северодвинск, г. Северодвинск, пр. Беломорский, от ул. Советская до ул. Первомайская);

29:28:102012:12 (местоположение установлено относительно ориентира, расположенного в границах участка. Ориентир нежилое здание. Почтовый адрес ориентира: обл. Архангельская, г. Северодвинск, пр-кт Беломорский, дом 24);

29:28:102012:621 (Российская Федерация, Архангельская область,

Город Северодвинск муниципальный округ, город Северодвинск, проспект Беломорский);

29:28:102012:6 (местоположение установлено относительно ориентира, расположенного в границах участка. Почтовый адрес ориентира: установлено относительно ориентира, расположенного в границах участка. Ориентир здание жилое. Почтовый адрес ориентира: обл. Архангельская, г. Северодвинск, пр-кт Беломорский, дом 26/10);

29:28:102003:23 (Российская Федерация, Архангельская область, городской округ Северодвинск, город Северодвинск, проспект Беломорский, земельный участок 28/17);

29:28:102003:8 (Российская Федерация, Архангельская область, городской округ Северодвинск, город Северодвинск, проспект Беломорский, земельный участок 30);

29:28:102003:10 (Российская Федерация, Архангельская область, городской округ Северодвинск, город Северодвинск, проспект Беломорский, земельный участок 32);

29:28:102003:11 (Российская Федерация, Архангельская обл., г.о. Северодвинск, г. Северодвинск, пр-кт Беломорский, з/у 34);

29:28:000000:6375 (Архангельская область, городской округ Архангельской области «Северодвинск», город Северодвинск, улица Советская (от земельных участков с кадастровыми номерами 29:28:107059:929 и 29:28:107056:69 до улицы Гагарина));

29:28:102004:325 (Архангельская область, городской округ Архангельской области «Северодвинск», город Северодвинск, пр. Беломорский);

29:28:000000:6417 (Российская Федерация, Архангельская обл., г.о. Северодвинск, г. Северодвинск, пр-кт Беломорский (от Архангельского шоссе до улицы Коммунальной));

29:28:102004:173 (местоположение установлено относительно ориентира, расположенного за пределами участка. Почтовый адрес ориентира: Архангельская область, город Северодвинск);

29:28:102002:163 (Архангельская область, г. Северодвинск);

29:28:102002:7 (Российская Федерация, Архангельская область, городской округ Северодвинск, город Северодвинск, проспект Беломорский, земельный участок 25);

29:28:102002:6 (Российская Федерация, Архангельская область, городской округ Северодвинск, город Северодвинск, проспект Беломорский, земельный участок 27);

29:28:102002:14 (Российская Федерация, Архангельская область, городской округ Северодвинск, город Северодвинск, улица Республиканская, земельный участок 12/14);

29:28:102002:16 (местоположение установлено относительно ориентира, расположенного за пределами участка. Почтовый адрес ориентира: установлено относительно ориентира – здания, расположенного

за границами земельного участка по адресу: Архангельская обл., г. Северодвинск, пр-кт Беломорский, 42/18, примерно в 35 м по направлению на юго-восток);

29:28:102018:23 (местоположение установлено относительно ориентира – здания, расположенного за границами земельного участка по адресу: Архангельская обл., г. Северодвинск, пр-кт Беломорский, 31/13, примерно в 50 м по направлению на юг);

29:28:102018:18 (Российская Федерация, Архангельская область, городской округ Северодвинск, город Северодвинск, проспект Беломорский, земельный участок 33);

29:28:102026:17 (местоположение установлено относительно ориентира – здания, расположенного за границами земельного участка по адресу: Архангельская обл., г. Северодвинск, ул. Индустриальная, 11, примерно в 60 м по направлению на юг);

29:28:000000:6552 (Российская Федерация, Архангельская область, городской округ Архангельской области «Северодвинск», город Северодвинск, улица Лесная (от улицы Железнодорожной до улицы Гагарина));

29:28:102020:27 (местоположение установлено относительно ориентира – здания, расположенного за границами земельного участка по адресу: Архангельская обл., г. Северодвинск, пр-кт Беломорский, 41/13, примерно в 75 м по направлению на юг);

29:28:102020:25 (местоположение установлено относительно ориентира, расположенного в границах участка. Почтовый адрес ориентира: установлено относительно ориентира, расположенного за пределами участка. Ориентир – здание. Участок находится примерно в 85 м от ориентира по направлению на юг. Почтовый адрес ориентира: обл. Архангельская, г. Северодвинск, пр-кт Беломорский, дом 41/13);

29:28:102020:24 (местоположение установлено относительно ориентира – здания, расположенного в пределах границ земельного участка по адресу: Архангельская область, Северодвинск, г. Северодвинск, проспект Беломорский, дом 43);

29:28:102020:11 (местоположение установлено относительно ориентира, расположенного в границах участка. Почтовый адрес ориентира: установлено относительно ориентира, расположенного за пределами участка. Ориентир здание. Участок находится примерно в 25 м от ориентира по направлению на юго-запад. Почтовый адрес ориентира: обл. Архангельская, г. Северодвинск, ул. Ломоносова, дом 6);

29:28:000000:6345 (Архангельская область, городской округ Северодвинск, город Северодвинск, улица Ломоносова (от улицы Железнодорожной до проспекта Беломорского));

29:28:102016:389 (Архангельская область, г. Северодвинск);

29:28:000000:6377 (Архангельская область, городской округ Архангельской области «Северодвинск», город Северодвинск, улица Южная

(от улицы Железнодорожной до путепровода));

29:28:000000:4522 (Архангельская область, Северодвинск, г. Северодвинск, от путепровода по ул. Окружной до ул. Коммунальной, от ул. Железнодорожной по ул. Южной до пр. Ленина);

29:28:102127:13 (местоположение установлено относительно ориентира, расположенного за пределами участка. Почтовый адрес ориентира: обл. Архангельская, г. Северодвинск, в р-не ул. Южная / пр. Беломорский.);

29:28:107314:18 (местоположение установлено относительно ориентира, расположенного в границах участка. Почтовый адрес ориентира: установлено относительно ориентира, расположенного в границах участка. Ориентир – нежилое здание. Почтовый адрес ориентира: обл. Архангельская, г. Северодвинск, пр-кт Беломорский, дом 63);

29:28:107314:60 (Российская Федерация, Архангельская область, муниципальный округ Город Северодвинск, город Северодвинск, проспект Беломорский, земельный участок 65);

29:28:107314:53 (местоположение установлено относительно ориентира, расположенного за пределами участка. Ориентир нежилое здание. Участок находится примерно в 95 м от ориентира по направлению на юго-запад. Почтовый адрес ориентира: обл. Архангельская, г. Северодвинск, ул. Железнодорожная, дом 56).

2. Утвердить границы публичного сервитута согласно прилагаемому графическому описанию местоположения границ публичного сервитута (номер регистрации – 492/2026).

3. Срок публичного сервитута установить на 49 лет.

4. Срок, в течение которого использование частей земельных участков и расположенных на них объектов недвижимого имущества в соответствии с их разрешенным использованием будет невозможно или существенно затруднено в связи с осуществлением сервитута, – 30 дней.

5. Обоснованием необходимости установления публичного сервитута является программа повышения надежности электросетевого комплекса Архангельской области в целях повышения надежности и качества электроснабжения потребителей на 2024–2026 годы, утвержденная Губернатором Архангельской области 02.04.2024.

6. Порядок установления зон с особыми условиями использования территорий и содержание ограничений прав на земельные участки в границах таких зон установлены постановлением Правительства Российской Федерации от 24.02.2009 № 160 «О порядке установления охранных зон объектов электросетевого хозяйства и особых условий использования земельных участков, расположенных в границах таких зон».

7. Плата за публичный сервитут в отношении земель и частей земельных участков, находящихся в государственной или муниципальной собственности и не предоставленных гражданам или юридическим лицам, осуществляется согласно приложению № 2.

8. В отношении земель или земельных участков, находящихся в государственной или муниципальной собственности и не предоставленных гражданам или юридическим лицам, установить свободный график проведения работ при осуществлении деятельности, для обеспечения которой устанавливается публичный сервитут.

9. Владелец публичного сервитута обязан привести части земельных участков, указанных в пункте 1 настоящего распоряжения, в состояние, пригодное для использования в соответствии с видом разрешенного использования, снести инженерное сооружение, размещенное на основании публичного сервитута, в сроки, предусмотренные пунктом 8 статьи 39.50 Земельного кодекса Российской Федерации.

10. Владелец публичного сервитута вправе до окончания срока публичного сервитута обратиться с ходатайством об установлении публичного сервитута на новый срок.

11. Отделу по связям со средствами массовой информации Администрации Северодвинска разместить настоящее распоряжение на официальном интернет-сайте Администрации Северодвинска в течение 5 рабочих дней со дня его принятия.

12. Публичный сервитут считается установленным со дня внесения сведений о нем в Единый государственный реестр недвижимости.

Заместитель Главы Северодвинска
по городскому хозяйству



А.П. Латышев

Графическое описание местоположения границ публичного сервитута на кадастровом плане территории кадастровых кварталов 29:28:101033, 29:28:101036, 29:28:101061, 29:28:102002, 29:28:102003, 29:28:102004, 29:28:102012, 29:28:102016, 29:28:102018, 29:28:102020, 29:28:102027, 29:28:102050, 29:28:102127, 29:28:106051, 29:28:106053, 29:28:106067, 29:28:107054, 29:28:107314

Объект: Реконструкция КЛ 10 кВ ПС-38 - РП-5 ф.38-41, СТЭЦ-1 - РП-5 ф.45Д, ПС-55 - РП-2 ф.55-44 в г. Северодвинске в рамках Программы повышения надежности электросетевого комплекса Архангельской области (7,72 км) (ИП № О_000-11-1-02.32-2618)
 Адрес (местоположение): Архангельская область, городской округ Северодвинск, город Северодвинск

Приложение к распоряжению *31С*
по ходатайству
 от " 08 " 05 2026 г. № 1098-рз



Каталог координат поворотных точек границ публичного сервитута

Номер точки	Координаты		Средняя квадратическая погрешность положения характерной точки
	X	Y	
часть 1			
1	653842.84	2485270.71	0.10
2	653846.02	2485278.95	0.10
3	653780.53	2485306.59	0.10
4	653752.51	2485240.68	0.10
5	653693.56	2485260.38	0.10
6	653689.85	2485259.07	0.10
7	653669.52	2485270.44	0.10
8	653660.53	2485285.12	0.10
9	653652.38	2485301.62	0.10
10	653646.12	2485302.09	0.10
11	653492.56	2485355.30	0.10
12	653484.25	2485362.01	0.10
13	653480.75	2485368.46	0.10
14	653400.90	2485434.24	0.10
15	653366.77	2485467.70	0.10
16	653359.12	2485478.38	0.10
17	653323.46	2485487.26	0.10
18	653274.24	2485495.66	0.10
19	653210.37	2485521.19	0.10
20	653169.58	2485537.06	0.10
21	653099.31	2485565.94	0.10
22	653096.23	2485575.00	0.10
23	653109.55	2485608.27	0.10
24	653083.60	2485618.60	0.10
25	653080.46	2485620.50	0.10
26	652931.35	2485679.66	0.10
27	652922.07	2485700.07	0.10
28	652951.07	2485770.92	0.10
29	652864.00	2485805.05	0.10
30	652870.92	2485823.51	0.10
31	652869.05	2485824.21	0.10
32	652861.44	2485803.91	0.10
33	652948.45	2485769.79	0.10
34	652919.89	2485700.03	0.10
35	652929.86	2485678.09	0.10
36	653079.56	2485618.70	0.10
37	653082.71	2485616.80	0.10
38	653106.97	2485607.21	0.10
39	653094.10	2485575.05	0.10
40	653097.71	2485564.44	0.10

Условные обозначения:

- существующая граница земельного участка, имеющиеся в ЕГРН сведения о которой достаточны для определения ее местоположения;
- :23 - номер существующего земельного участка в кадастровом квартале;
- граница кадастрового квартала;
- 29:28:106053 - номер кадастрового квартала;
- - - проектируемая ось подземного сооружения;
- граница публичного сервитута;
- 1 • - обозначение и наименование характерной точки границы публичного сервитута;

Графическое описание местоположения границ публичного сервитута на кадастровом плане территории кадастровых кварталов 29:28:101033, 29:28:101036, 29:28:101061, 29:28:102002, 29:28:102003, 29:28:102004, 29:28:102012, 29:28:102016, 29:28:102018, 29:28:102020, 29:28:102027, 29:28:102050, 29:28:102127, 29:28:106051, 29:28:106053, 29:28:106067, 29:28:107054, 29:28:107314

Объект: Реконструкция КЛ 10 кВ ПС-38 - РП-5 ф.38-41, СТЭЦ-1 - РП-5 ф.45Д, ПС-55 - РП-2 ф.55-44 в г. Северодвинске в рамках Программы повышения надежности электросетевого комплекса Архангельской области (7,72 км) (ИП № О_000-11-1-02.32-2618)
 Адрес (местоположение): Архангельская область, городской округ Северодвинск, город Северодвинск

Приложение к распоряжению *ЗРС*
 по *городскому*
хозяйству
 от "08" "05" 2026 г. № 1098-73



Каталог координат поворотных точек границ публичного сервитута

Площадь публичного сервитута 11661 кв.м

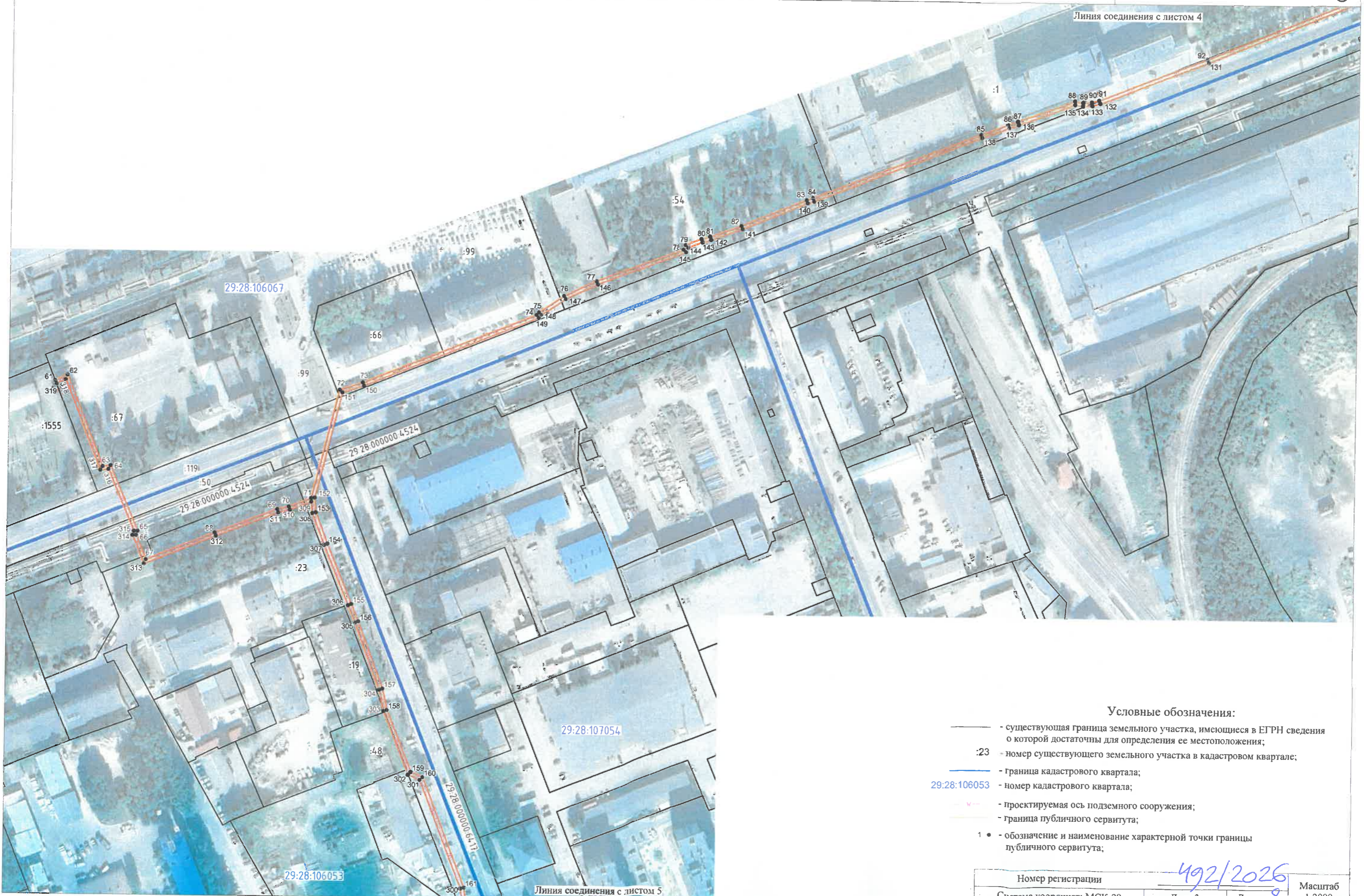
Номер точки	Координаты		Средняя квадратическая погрешность положения характерной точки
	X	Y	
часть 1			
41	653168.83	2485535.20	0.10
42	653209.64	2485519.33	0.10
43	653273.69	2485493.73	0.10
44	653323.05	2485485.30	0.10
45	653357.93	2485476.62	0.10
46	653365.25	2485466.40	0.10
47	653399.57	2485432.75	0.10
48	653479.18	2485367.17	0.10
49	653482.68	2485360.71	0.10
50	653491.57	2485353.53	0.10
51	653645.71	2485300.12	0.10
52	653651.09	2485299.71	0.10
53	653658.78	2485284.15	0.10
54	653668.09	2485268.95	0.10
55	653689.67	2485256.88	0.10
56	653693.58	2485258.27	0.10
57	653753.62	2485238.20	0.10
58	653781.59	2485303.97	0.10
59	653843.46	2485277.86	0.10
60	653840.98	2485271.45	0.10
1	653842.84	2485270.71	0.10

- Условные обозначения:
- существующая граница земельного участка, имеющиеся в ЕГРН сведения о которой достаточны для определения ее местоположения;
 - :23 - номер существующего земельного участка в кадастровом квартале;
 - граница кадастрового квартала;
 - 29:28:106053 - номер кадастрового квартала;
 - проектируемая ось подземного сооружения;
 - граница публичного сервитута;
 - 1 • - обозначение и наименование характерной точки границы публичного сервитута;

Графическое описание местоположения границ публичного сервитута на кадастровом плане территории кадастровых кварталов 29:28:101033, 29:28:101036, 29:28:101061, 29:28:102002, 29:28:102003, 29:28:102004, 29:28:102012, 29:28:102016, 29:28:102018, 29:28:102020, 29:28:102027, 29:28:102050, 29:28:102127, 29:28:106051, 29:28:106053, 29:28:106067, 29:28:107054, 29:28:107314

Объект: Реконструкция КЛ 10 кВ ПС-38 - РП-5 ф.38-41, СТЭЦ-1 - РП-5 ф.45Д, ПС-55 - РП-2 ф.55-44 в г. Северодвинске в рамках Программы повышения надежности электросетевого комплекса Архангельской области (7,72 км) (ИП № О_000-11-1-02.32-2618)
 Адрес (местоположение): Архангельская область, городской округ Северодвинск, город Северодвинск

Приложение к распоряжению ЗРС
по земельному
 от " 08 " 05 2026 г. № 1098-рз



- Условные обозначения:**
- существующая граница земельного участка, имеющиеся в ЕГРН сведения о которой достаточны для определения ее местоположения;
 - :23 - номер существующего земельного участка в кадастровом квартале;
 - граница кадастрового квартала;
 - 29:28:106053 - номер кадастрового квартала;
 - - - - - проектируемая ось подземного сооружения;
 - граница публичного сервитута;
 - 1 • - обозначение и наименование характерной точки границы публичного сервитута;

Номер регистрации	492/2026		Масштаб 1:2000
Система координат: МСК-29	Лист 3	Листов 8	
Формат А3			

Графическое описание местоположения границ публичного сервитута на кадастровом плане территории кадастровых кварталов 29:28:101033, 29:28:101036, 29:28:101061, 29:28:102002, 29:28:102003, 29:28:102004, 29:28:102012, 29:28:102016, 29:28:102018, 29:28:102020, 29:28:102027, 29:28:102050, 29:28:102127, 29:28:106051, 29:28:106053, 29:28:106067, 29:28:107054, 29:28:107314

Объект: Реконструкция КЛ 10 кВ ПС-38 - РП-5 ф.38-41, СТЭЦ-1 - РП-5 ф.45Д, ПС-55 - РП-2 ф.55-44 в г. Северодвинске в рамках Программы повышения надежности электросетевого комплекса Архангельской области (7,72 км) (ИП № О_000-11-1-02.32-2618)
 Адрес (местоположение): Архангельская область, городской округ Северодвинск, город Северодвинск

Приложение к распоряжению *ЗПС*
 № *1099/СК/05*
 от "08" "05" 2026 г. № *1098-рз*



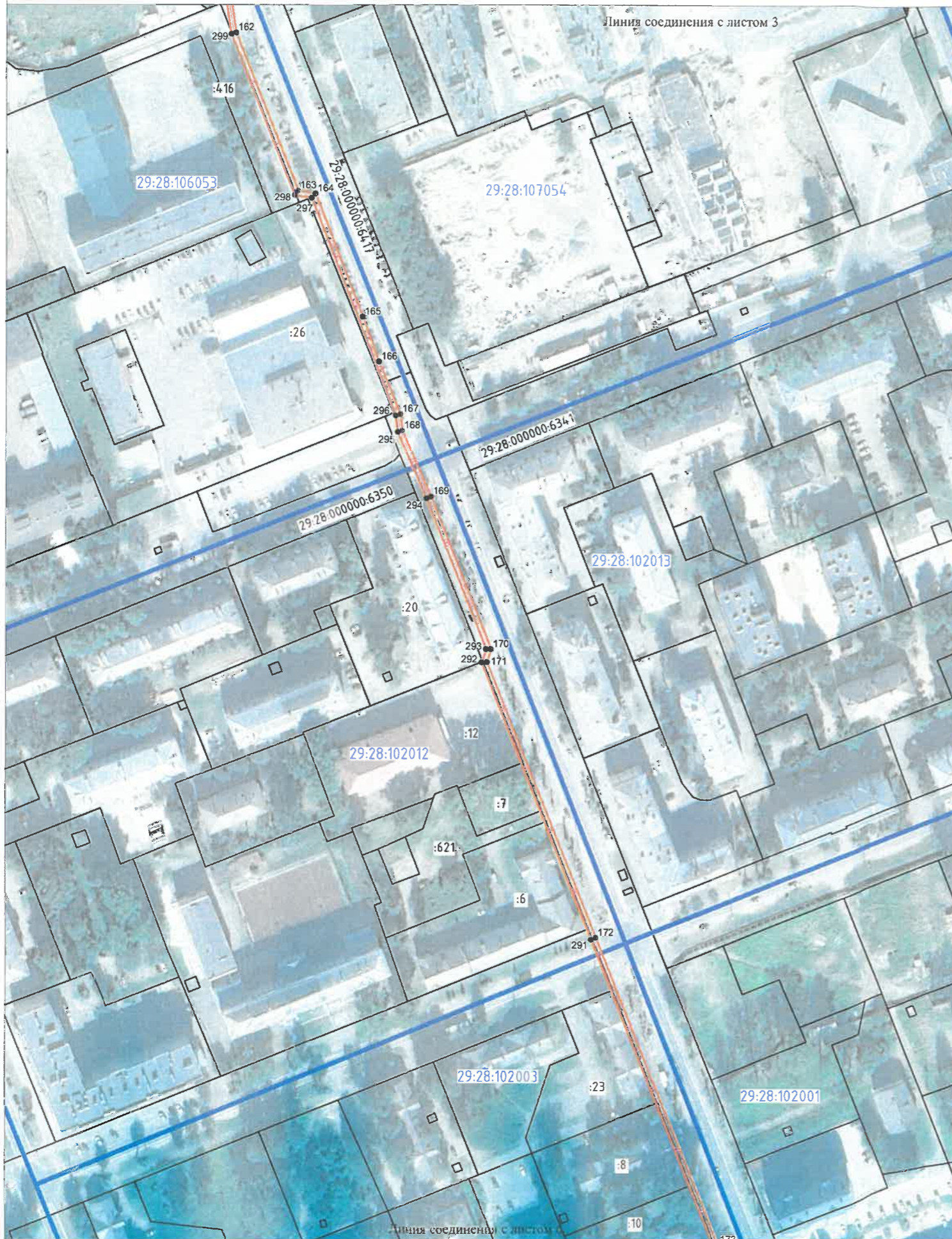
Каталог координат поворотных точек границ публичного сервитута

Площадь публичного сервитута 11661 кв.м				Площадь публичного сервитута 11661 кв.м			
Номер точки	Координаты		Средняя квадратическая погрешность положения характерной точки	Номер точки	Координаты		Средняя квадратическая погрешность положения характерной точки
	X	Y			X	Y	
часть 2				часть 2			
61	654320.00	2486491.88	0.10	96	654562.60	2487279.98	0.10
62	654323.39	2486499.01	0.10	97	654638.38	2487468.47	0.10
63	654269.92	2486520.42	0.10	98	654666.94	2487457.49	0.10
64	654270.47	2486525.12	0.10	99	654709.29	2487437.01	0.10
65	654232.34	2486541.58	0.10	100	654706.23	2487426.51	0.10
66	654229.92	2486540.69	0.10	101	654747.64	2487330.84	0.10
67	654215.74	2486546.64	0.10	102	654755.08	2487314.97	0.10
68	654231.87	2486586.79	0.10	103	654890.94	2487259.40	0.10
69	654245.97	2486623.04	0.10	104	654916.01	2487271.33	0.10
70	654247.55	2486629.86	0.10	105	654971.83	2487249.08	0.10
71	654252.59	2486642.84	0.10	106	654993.87	2487304.20	0.10
72	654316.38	2486658.82	0.10	107	654998.53	2487306.31	0.10
73	654320.80	2486672.44	0.10	108	655053.47	2487444.08	0.10
74	654361.46	2486773.61	0.10	109	655060.48	2487441.38	0.10
75	654363.05	2486774.99	0.10	110	655062.92	2487447.55	0.10
76	654372.76	2486789.70	0.10	111	655068.71	2487445.21	0.10
77	654381.62	2486808.29	0.10	112	655069.46	2487447.06	0.10
78	654400.63	2486859.46	0.10	113	655061.81	2487450.16	0.10
79	654403.31	2486860.61	0.10	114	655059.35	2487443.96	0.10
80	654406.80	2486869.94	0.10	115	655052.35	2487446.66	0.10
81	654408.22	2486875.11	0.10	116	654996.97	2487307.80	0.10
82	654414.94	2486893.07	0.10	117	654992.32	2487305.69	0.10
83	654430.59	2486931.41	0.10	118	654970.72	2487251.68	0.10
84	654431.63	2486935.25	0.10	119	654915.93	2487273.51	0.10
85	654469.99	2487033.24	0.10	120	654890.88	2487261.59	0.10
86	654475.95	2487049.01	0.10	121	654756.56	2487316.51	0.10
87	654477.54	2487054.72	0.10	122	654749.45	2487331.69	0.10
88	654490.01	2487088.40	0.10	123	654708.34	2487426.66	0.10
89	654489.26	2487093.26	0.10	124	654711.69	2487438.07	0.10
90	654489.56	2487098.26	0.10	125	654667.74	2487459.33	0.10
91	654490.69	2487102.52	0.10	126	654637.32	2487471.02	0.10
92	654515.27	2487165.51	0.10	127	654560.22	2487279.42	0.10
93	654554.79	2487262.15	0.10	128	654566.01	2487274.24	0.10
94	654562.88	2487261.23	0.10	129	654561.60	2487263.38	0.10
95	654568.39	2487274.80	0.10	130	654553.51	2487264.31	0.10

- Условные обозначения:
- существующая граница земельного участка, имеющиеся в ЕИРН сведения о которой достаточны для определения ее местоположения;
 - :23 - номер существующего земельного участка в кадастровом квартале;
 - граница кадастрового квартала;
 - 29:28:106053 - номер кадастрового квартала;
 - проектируемая ось подземного сооружения;
 - граница публичного сервитута;
 - - обозначение и наименование характерной точки границы публичного сервитута;

Объект: Реконструкция КЛ 10 кв ПС-38 - РП-5 ф.38-41, СТЭЦ-1 - РП-5 ф.45Д, ПС-55 - РП-2 ф.55-44 в г. Северодвинске в рамках Программы повышения надежности электросетевого комплекса Архангельской области (7,72 км) (ИП № О_000-11-1-02.32-2618)
 Адрес (местоположение): Архангельская область, городской округ Северодвинск, город Северодвинск

Каталог координат поворотных точек границ публичного сервитута



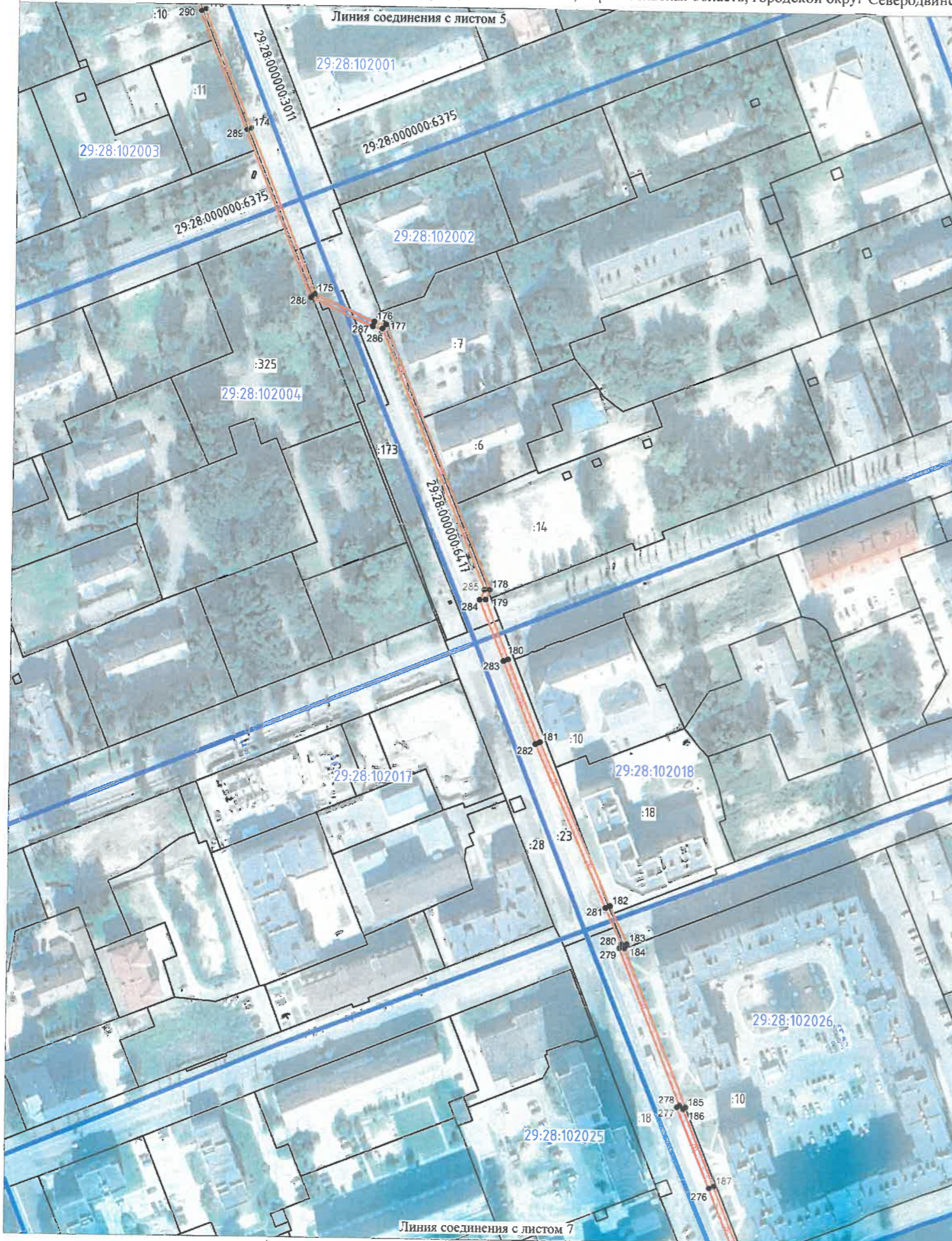
Площадь публичного сервитута 11661 кв.м				Площадь публичного сервитута 11661 кв.м			
Номер точки	Координаты		Средняя квадратическая погрешность положения характерной точки	Номер точки	Координаты		Средняя квадратическая погрешность положения характерной точки
	X	Y			X	Y	
часть 2				часть 2			
131	654513.41	2487166.25	0.10	166	653868.41	2486798.82	0.10
132	654488.82	2487103.23	0.10	167	653846.04	2486807.90	0.10
133	654487.57	2487098.58	0.10	168	653839.03	2486808.73	0.10
134	654487.25	2487093.16	0.10	169	653810.82	2486821.09	0.10
135	654487.92	2487088.52	0.10	170	653745.52	2486846.92	0.10
136	654475.63	2487055.33	0.10	171	653739.97	2486845.14	0.10
137	654474.05	2487049.63	0.10	172	653622.48	2486892.24	0.10
138	654468.13	2487033.96	0.10	173	653491.60	2486944.69	0.10
139	654429.73	2486935.88	0.10	174	653441.13	2486965.01	0.10
140	654428.69	2486932.05	0.10	175	653370.74	2486993.37	0.10
141	654413.07	2486893.80	0.10	176	653358.97	2487018.99	0.10
142	654406.32	2486875.72	0.10	177	653357.80	2487023.95	0.10
143	654404.89	2486870.56	0.10	178	653244.73	2487070.04	0.10
144	654401.73	2486862.11	0.10	179	653240.41	2487068.22	0.10
145	654399.05	2486860.97	0.10	180	653214.86	2487078.32	0.10
146	654379.77	2486809.07	0.10	181	653179.56	2487092.58	0.10
147	654371.02	2486790.68	0.10	182	653109.92	2487123.84	0.10
148	654361.53	2486776.32	0.10	183	653093.82	2487131.36	0.10
149	654359.79	2486774.80	0.10	184	653091.97	2487130.38	0.10
150	654318.92	2486673.12	0.10	185	653024.39	2487157.45	0.10
151	654314.82	2486660.49	0.10	186	653023.59	2487156.32	0.10
152	654252.97	2486645.00	0.10	187	652990.64	2487169.74	0.10
153	654244.29	2486645.76	0.10	188	652954.67	2487184.41	0.10
154	654225.80	2486652.78	0.10	189	652954.54	2487187.76	0.10
155	654190.91	2486667.23	0.10	190	652937.20	2487194.85	0.10
156	654180.74	2486671.51	0.10	191	652935.05	2487192.43	0.10
157	654141.68	2486686.25	0.10	192	652891.74	2487209.69	0.10
158	654129.25	2486689.15	0.10	193	652877.75	2487215.35	0.10
159	654093.19	2486703.56	0.10	194	652872.81	2487214.86	0.10
160	654090.32	2486710.48	0.10	195	652862.46	2487219.39	0.10
161	654025.99	2486735.20	0.10	196	652862.55	2487222.82	0.10
162	654008.39	2486737.79	0.10	197	652812.71	2487243.13	0.10
163	653941.28	2486764.35	0.10	198	652758.67	2487265.21	0.10
164	653939.97	2486771.75	0.10	199	652716.15	2487264.56	0.10
165	653887.57	2486791.79	0.10	200	652693.41	2487274.11	0.10

- Условные обозначения:
- существующая граница земельного участка, имеющиеся в ЕГРН сведения о которой достаточны для определения ее местоположения;
 - :23 - номер существующего земельного участка в кадастровом квартале;
 - граница кадастрового квартала;
 - 29:28:106053 - номер кадастрового квартала;
 - проектируемая ось подземного сооружения;
 - граница публичного сервитута;
 - 1 • - обозначение и наименование характерной точки границы публичного сервитута;

Графическое описание местоположения границ публичного сервитута на кадастровом плане территории кадастровых кварталов 29:28:101033, 29:28:101036, 29:28:101061, 29:28:102002, 29:28:102003, 29:28:102004, 29:28:102012, 29:28:102016, 29:28:102018, 29:28:102020, 29:28:102027, 29:28:102050, 29:28:102127, 29:28:106051, 29:28:106053, 29:28:106067, 29:28:107054, 29:28:107314

Объект: Реконструкция КЛ 10 кВ ПС-38 - РП-5 ф.38-41, СТЭЦ-1 - РП-5 ф.45Д, ПС-55 - РП-2 ф.55-44 в г. Северодвинске в рамках Программы повышения надежности электросетевого комплекса Архангельской области (7,72 км) (ИП № О_000-11-1-02.32-2618)
 Адрес (местоположение): Архангельская область, городской округ Северодвинск, город Северодвинск

Приложение к распоряжению ЗК
 по информации
об объектах
 от "08" 05 2026 г. № 1098-рп

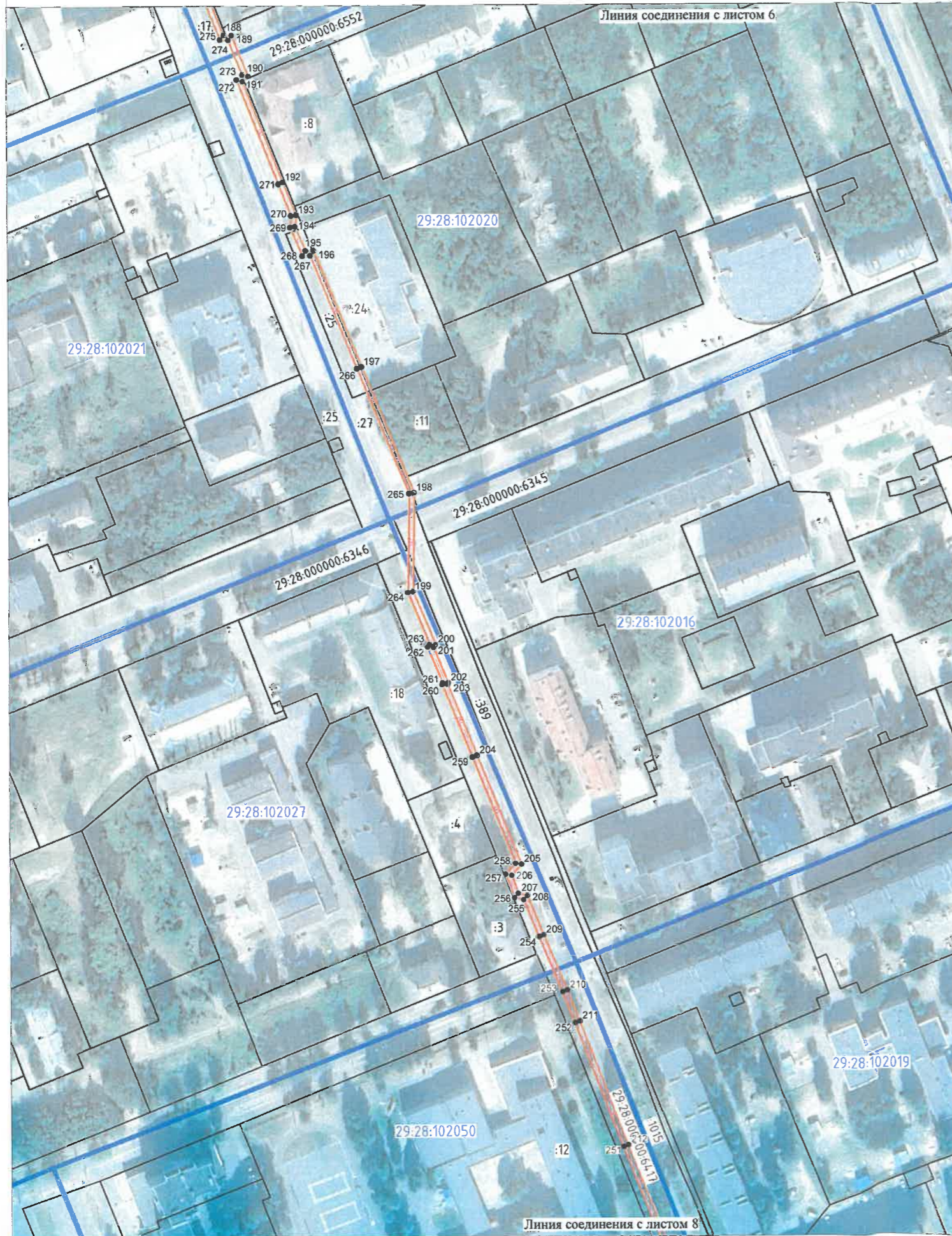


Каталог координат поворотных точек границ публичного сервитута

Площадь публичного сервитута 11661 кв.м				Площадь публичного сервитута 11661 кв.м			
Номер точки	Координаты		Средняя квадратическая погрешность положения характерной точки	Номер точки	Координаты		Средняя квадратическая погрешность положения характерной точки
	X	Y			X	Y	
часть 2				часть 2			
201	652692.12	2487273.28	0.10	236	652247.05	2487533.06	0.10
202	652677.04	2487279.38	0.10	237	652245.74	2487528.57	0.10
203	652676.29	2487279.11	0.10	238	652236.83	2487507.18	0.10
204	652645.79	2487291.58	0.10	239	652217.83	2487456.58	0.10
205	652599.15	2487310.37	0.10	240	652251.17	2487443.34	0.10
206	652594.46	2487306.19	0.10	241	652251.39	2487442.97	0.10
207	652586.71	2487309.01	0.10	242	652274.01	2487434.28	0.10
208	652585.73	2487312.84	0.10	243	652275.61	2487428.53	0.10
209	652568.88	2487319.63	0.10	244	652312.37	2487418.43	0.10
210	652545.28	2487329.62	0.10	245	652340.52	2487407.37	0.10
211	652532.00	2487335.10	0.10	246	652342.83	2487406.22	0.10
212	652479.02	2487355.76	0.10	247	652379.82	2487390.89	0.10
213	652422.70	2487378.11	0.10	248	652402.06	2487381.82	0.10
214	652417.03	2487377.75	0.10	249	652416.66	2487375.62	0.10
215	652402.87	2487383.76	0.10	250	652422.36	2487375.98	0.10
216	652380.62	2487392.83	0.10	251	652478.25	2487353.80	0.10
217	652343.70	2487408.13	0.10	252	652531.22	2487333.15	0.10
218	652341.37	2487409.29	0.10	253	652544.47	2487327.68	0.10
219	652310.11	2487421.61	0.10	254	652568.08	2487317.69	0.10
220	652277.32	2487430.35	0.10	255	652583.94	2487311.28	0.10
221	652275.87	2487435.90	0.10	256	652584.86	2487307.43	0.10
222	652252.79	2487444.76	0.10	257	652594.97	2487303.63	0.10
223	652252.57	2487445.04	0.10	258	652599.58	2487307.93	0.10
224	652220.52	2487457.77	0.10	259	652645.00	2487289.63	0.10
225	652238.78	2487506.40	0.10	260	652676.18	2487276.86	0.10
226	652247.75	2487527.86	0.10	261	652676.97	2487277.10	0.10
227	652249.11	2487532.36	0.10	262	652692.32	2487270.77	0.10
228	652261.89	2487566.17	0.10	263	652693.57	2487271.61	0.10
229	652223.54	2487582.49	0.10	264	652715.74	2487262.45	0.10
230	652257.46	2487672.12	0.10	265	652758.27	2487263.10	0.10
231	652251.25	2487676.90	0.10	266	652811.92	2487241.19	0.10
232	652249.97	2487675.24	0.10	267	652860.39	2487221.37	0.10
233	652254.94	2487671.41	0.10	268	652860.30	2487217.97	0.10
234	652220.86	2487581.35	0.10	269	652872.47	2487212.72	0.10
235	652259.21	2487565.03	0.10	270	652877.44	2487213.21	0.10

- Условные обозначения:
- существующая граница земельного участка, имеющиеся в ЕПРН сведения о которой достаточны для определения ее местоположения;
 - :23 - номер существующего земельного участка в кадастровом квартале;
 - граница кадастрового квартала;
 - 29:28:106053 - номер кадастрового квартала;
 - - - проектируемая ось подземного сооружения;
 - граница публичного сервитута;
 - 1 • - обозначение и наименование характерной точки границы публичного сервитута;

Объект: Реконструкция КЛ 10 кВ ПС-38 - РП-5 ф.38-41, СТЭЦ-1 - РП-5 ф.45Д, ПС-55 - РП-2 ф.55-44 в г. Северодвинске в рамках Программы повышения надежности электросетевого комплекса Архангельской области (7,72 км) (ИП № О_000-11-1-02.32-2618)
 Адрес (местоположение): Архангельская область, городской округ Северодвинск, город Северодвинск



Каталог координат поворотных точек границ публичного сервитута

Площадь публичного сервитута 11661 кв.м				Площадь публичного сервитута 11661 кв.м			
Номер точки	Координаты		Средняя квадратическая погрешность положения характерной точки	Номер точки	Координаты		Средняя квадратическая погрешность положения характерной точки
	X	Y			X	Y	
часть 2				часть 2			
271	652890.96	2487207.75	0.10	301	654088.73	2486708.84	0.10
272	652935.64	2487189.92	0.10	302	654091.59	2486701.93	0.10
273	652937.71	2487192.32	0.10	303	654128.60	2486687.15	0.10
274	652952.54	2487186.28	0.10	304	654141.08	2486684.29	0.10
275	652952.69	2487182.95	0.10	305	654179.97	2486669.61	0.10
276	652989.85	2487167.79	0.10	306	654190.11	2486665.30	0.10
277	653024.34	2487153.74	0.10	307	654225.04	2486650.86	0.10
278	653025.15	2487154.89	0.10	308	654243.81	2486643.69	0.10
279	653091.94	2487128.07	0.10	309	654250.52	2486643.03	0.10
280	653093.93	2487129.01	0.10	310	654245.64	2486630.45	0.10
281	653109.04	2487121.93	0.10	311	654244.06	2486623.63	0.10
282	653178.73	2487090.63	0.10	312	654230.01	2486587.53	0.10
283	653214.08	2487076.37	0.10	313	654213.15	2486545.56	0.10
284	653240.30	2487065.71	0.10	314	654229.88	2486538.54	0.10
285	653244.71	2487067.75	0.10	315	654232.28	2486539.43	0.10
286	653356.02	2487022.41	0.10	316	654268.31	2486523.87	0.10
287	653356.96	2487018.29	0.10	317	654267.75	2486519.14	0.10
288	653369.22	2486991.71	0.10	318	654320.67	2486497.94	0.10
289	653440.31	2486963.08	0.10	319	654318.13	2486492.62	0.10
290	653490.78	2486942.76	0.10	61	654320.00	2486491.88	0.10
291	653621.70	2486890.29	0.10				
292	653739.85	2486842.92	0.10				
293	653745.46	2486844.80	0.10				
294	653810.02	2486819.16	0.10				
295	653838.47	2486806.68	0.10				
296	653845.51	2486805.83	0.10				
297	653938.08	2486770.20	0.10				
298	653939.42	2486762.83	0.10				
299	654007.85	2486735.75	0.10				
300	654025.45	2486733.16	0.10				

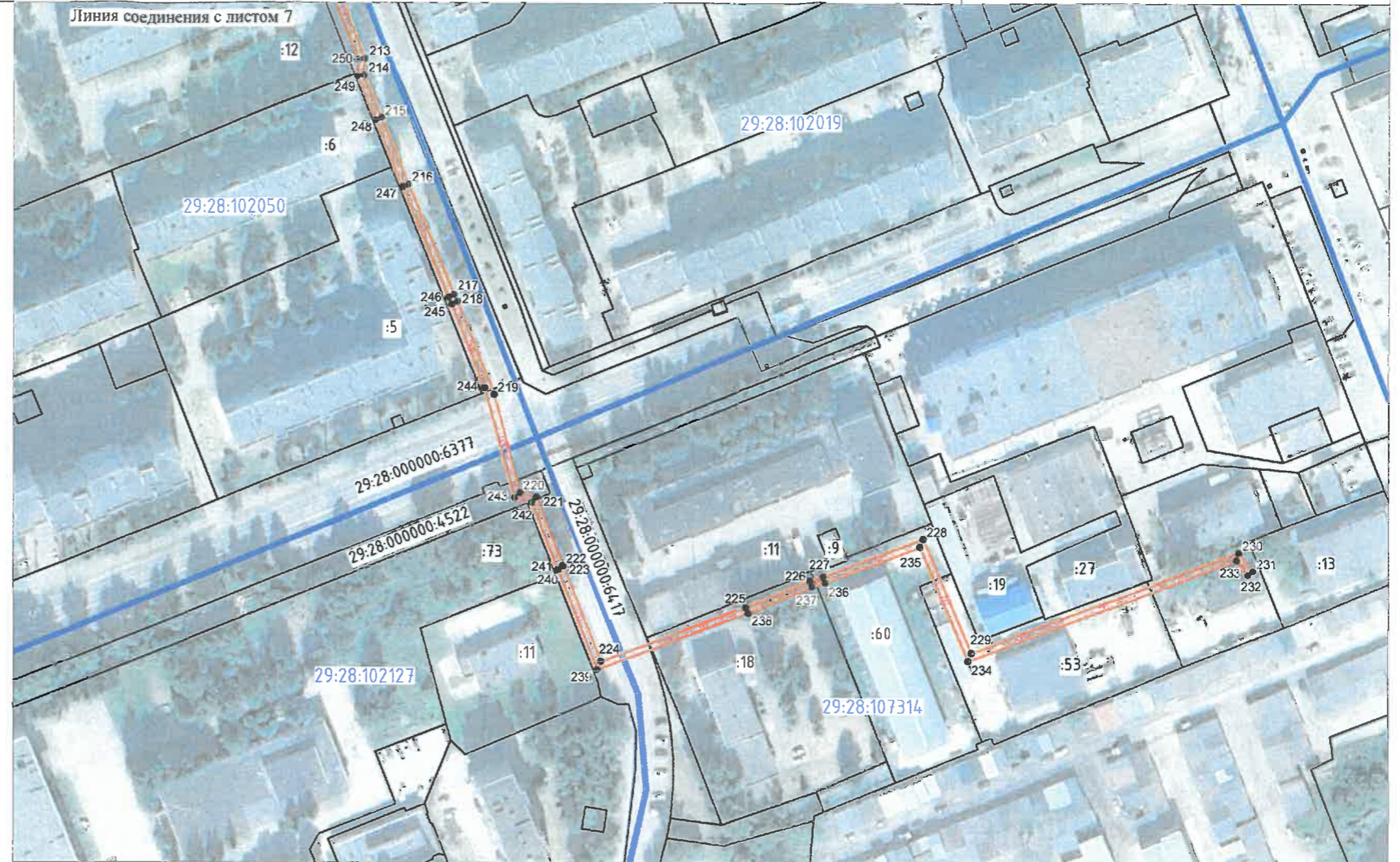
- Условные обозначения:
- существующая граница земельного участка, имеющиеся в ЕГРН сведения о которой достаточны для определения ее местоположения;
 - :23 - номер существующего земельного участка в кадастровом квартале;
 - граница кадастрового квартала;
 - 29:28:106053 - номер кадастрового квартала;
 - проектируемая ось подземного сооружения;
 - граница публичного сервитута;
 - 1 • - обозначение и наименование характерной точки границы публичного сервитута;

Объект: Реконструкция КЛ 10 кв ПС-38 - РП-5 ф.38-41, СТЭЦ-1 - РП-5 ф.45Д, ПС-55 - РП-2 ф.55-44 в г. Северодвинске в рамках Программы повышения надежности электросетевого комплекса Архангельской области (7,72 км) (ИП № О 000-11-1-02.32-2618)
 Адрес (местоположение): Архангельская область, городской округ Северодвинск, город Северодвинск

Ведомость земельных участков и территорий, на которые распространяется действие публичного сервитута

Площадь публичного сервитута 11661 кв.м в т.ч.:		
№ п/п	Кадастровый номер земельного участка / территории	Площадь, кв.м
1	29:28:106067:99	454
2	29:28:106067:110	148
3	29:28:106067:119	48
4	29:28:106051:50	56
5	29:28:106051:28	837
6	29:28:106051:27	117
7	29:28:000000:6342	50
8	29:28:101033	506
9	29:28:101036	27
10	29:28:101036:30	219
11	29:28:101036:31	19
12	29:28:101036:28	110
13	29:28:101036:33	21
14	29:28:000000:6375	236
15	29:28:101061:11	147
16	29:28:101061	10
17	29:28:106067:67	160
18	29:28:000000:4524	267
19	29:28:106053:23	205
20	29:28:107054	30
21	29:28:106067	678
22	29:28:106067:66	135
23	29:28:106067:54	345
24	29:28:106067:1	324
25	29:28:106067:8	1204
26	29:28:106053:19	1
27	29:28:106053:48	14
28	29:28:106053	1
29	29:28:106053:416	30
30	29:28:000000:3011	846
31	29:28:102012:12	25
32	29:28:102012:621	15
33	29:28:102012:6	27
34	29:28:102012	7
35	29:28:102003	9
36	29:28:102003:23	30
37	29:28:102003:8	22
38	29:28:102003:10	25
39	29:28:102003:11	28
40	29:28:000000:6375	18
41	29:28:102004:325	14
42	29:28:000000:6417	2312
43	29:28:102004:173	27
44	29:28:102002:163	7
45	29:28:102002:7	15
46	29:28:102002:6	23
47	29:28:102002:14	32
48	29:28:102002:16	12
49	29:28:102018:23	272
50	29:28:102018:18	8

51	29:28:102018	3
52	29:28:102026	18
53	29:28:102026:17	327
54	29:28:000000:6552	42
55	29:28:102020:27	219
56	29:28:102020:25	127
57	29:28:102020:24	38
58	29:28:102020:11	36
59	29:28:000000:6345	9
60	29:28:102016:389	43
61	29:28:000000:6377	74
62	29:28:000000:4522	23
63	29:28:102127:13	15
64	29:28:107314	82
65	29:28:107314:18	126
66	29:28:107314:60	110
67	29:28:107314:53	196



- Условные обозначения:
- существующая граница земельного участка, имеющиеся в ЕГРН сведения о которой достаточны для определения ее местоположения;
 - :23 - номер существующего земельного участка в кадастровом квартале;
 - граница кадастрового квартала;
 - 29:28:106053 - номер кадастрового квартала;
 - - - проектируемая ось подземного сооружения;
 - граница публичного сервитута;
 - - обозначение и наименование характерной точки границы публичного сервитута;

Приложение № 2

к распоряжению заместителя Главы
Северодвинска по городскому
хозяйству

от 08.05.2026 № 1098-рз

**Расчет размера платы за публичный сервитут
на 49 лет**

1. Плата за публичный сервитут рассчитывается в соответствии со статьей 39.46 Земельного кодекса Российской Федерации по формуле:

$$П = S \times \text{УПКС} \times 0,01\% \times T, \text{ где}$$

П – размер платы за публичный сервитут (руб.);

S – площадь земель или части земельного участка, подлежащая обременению публичным сервитутом (кв. м);

УПКС – удельный показатель кадастровой стоимости (руб./кв. м);

0,01% – процент от кадастровой стоимости;

T – срок публичного сервитута (год).

2. Размер платы за публичный сервитут:

в отношении земель кадастрового квартала 29:28:101033 площадью 506 кв. м составит:

$$506 \times 100,48 \times 0,01\% \times 49 = 249,13 \text{ руб.};$$

в отношении земель кадастрового квартала 29:28:101036 площадью 27 кв. м составит:

$$27 \times 100,48 \times 0,01\% \times 49 = 13,29 \text{ руб.};$$

в отношении земель кадастрового квартала 29:28:101061 площадью 10 кв. м составит:

$$10 \times 100,48 \times 0,01\% \times 49 = 4,92 \text{ руб.};$$

в отношении земель кадастрового квартала 29:28:102003 площадью 9 кв. м составит:

$$9 \times 100,48 \times 0,01\% \times 49 = 4,43 \text{ руб.};$$

в отношении земель кадастрового квартала 29:28:102012 площадью 7 кв. м составит:

$$7 \times 100,48 \times 0,01\% \times 49 = 3,45 \text{ руб.};$$

в отношении земель кадастрового квартала 29:28:102018 площадью 3 кв. м составит:

$$3 \times 100,48 \times 0,01\% \times 49 = 1,48 \text{ руб.};$$

в отношении земель кадастрового квартала 29:28:102026 площадью 18 кв. м составит:

$$18 \times 100,48 \times 0,01\% \times 49 = 8,86 \text{ руб.};$$

в отношении земель кадастрового квартала 29:28:106053 площадью 1 кв. м составит:

$$1 \times 100,48 \times 0,01\% \times 49 = 0,49 \text{ руб.}*;$$

в отношении земель кадастрового квартала 29:28:106067 площадью 678 кв. м составит:

$$678 \times 100,48 \times 0,01\% \times 49 = 333,81 \text{ руб.}*;$$

в отношении земель кадастрового квартала 29:28:107054 площадью 30 кв. м составит:

$$30 \times 100,48 \times 0,01\% \times 49 = 14,77 \text{ руб.}*;$$

в отношении части земельного участка с кадастровым номером 29:28:106067:119 площадью 48 кв. м составит:

$$48 \times 156,35 \times 0,01\% \times 49 = 36,77 \text{ руб.}*;$$

в отношении части земельного участка с кадастровым номером 29:28:106051:50 площадью 56 кв. м составит:

$$56 \times 156,35 \times 0,01\% \times 49 = 42,90 \text{ руб.}*;$$

в отношении части земельного участка с кадастровым номером 29:28:000000:6342 площадью 50 кв. м составит:

$$50 \times 156,35 \times 0,01\% \times 49 = 38,31 \text{ руб.}*;$$

в отношении части земельного участка с кадастровым номером 29:28:101036:30 площадью 219 кв. м составит:

$$219 \times 156,35 \times 0,01\% \times 49 = 167,78 \text{ руб.}*;$$

в отношении части земельного участка с кадастровым номером 29:28:000000:6375 площадью 236 кв. м составит:

$$236 \times 156,35 \times 0,01\% \times 49 = 180,80 \text{ руб.}*;$$

в отношении части земельного участка с кадастровым номером 29:28:101061:11 площадью 147 кв. м составит:

$$147 \times 156,35 \times 0,01\% \times 49 = 112,62 \text{ руб.}*;$$

в отношении части земельного участка с кадастровым номером 29:28:000000:3011 площадью 846 кв. м составит:

$$846 \times 156,35 \times 0,01\% \times 49 = 648,13 \text{ руб.}*;$$

в отношении части земельного участка с кадастровым номером 29:28:000000:6375 площадью 18 кв. м составит:

$$18 \times 156,35 \times 0,01\% \times 49 = 13,79 \text{ руб.}*;$$

в отношении части земельного участка с кадастровым номером 29:28:000000:6417 площадью 2312 кв. м составит:

$$2312 \times 156,35 \times 0,01\% \times 49 = 1771,26 \text{ руб.}*;$$

в отношении части земельного участка с кадастровым номером 29:28:102004:173 площадью 27 кв. м составит:

$$27 \times 156,35 \times 0,01\% \times 49 = 20,69 \text{ руб.}*;$$

в отношении части земельного участка с кадастровым номером 29:28:102002:163 площадью 7 кв. м составит:

$$7 \times 156,35 \times 0,01\% \times 49 = 5,36 \text{ руб.}*;$$

в отношении части земельного участка с кадастровым номером 29:28:102002:16 площадью 12 кв. м составит:

$$12 \times 156,35 \times 0,01\% \times 49 = 9,19 \text{ руб.}*;$$

в отношении части земельного участка с кадастровым номером 29:28:102018:23 площадью 272 кв. м составит:

$$272 \times 156,35 \times 0,01\% \times 49 = 208,38 \text{ руб.};$$

в отношении части земельного участка с кадастровым номером 29:28:102026:17 площадью 327 кв. м составит:

$$327 \times 156,35 \times 0,01\% \times 49 = 250,52 \text{ руб.};$$

в отношении части земельного участка с кадастровым номером 29:28:000000:6552 площадью 42 кв. м составит:

$$42 \times 156,35 \times 0,01\% \times 49 = 32,18 \text{ руб.};$$

в отношении части земельного участка с кадастровым номером 29:28:102020:27 площадью 219 кв. м составит:

$$219 \times 156,35 \times 0,01\% \times 49 = 167,78 \text{ руб.};$$

в отношении части земельного участка с кадастровым номером 29:28:102020:25 площадью 127 кв. м составит:

$$127 \times 156,35 \times 0,01\% \times 49 = 97,30 \text{ руб.};$$

в отношении части земельного участка с кадастровым номером 29:28:102020:11 площадью 36 кв. м составит:

$$36 \times 2703,92 \times 0,01\% \times 49 = 476,97 \text{ руб.};$$

в отношении части земельного участка с кадастровым номером 29:28:000000:6345 площадью 9 кв. м составит:

$$9 \times 156,35 \times 0,01\% \times 49 = 6,90 \text{ руб.};$$

в отношении части земельного участка с кадастровым номером 29:28:102016:389 площадью 43 кв. м составит:

$$43 \times 156,35 \times 0,01\% \times 49 = 32,94 \text{ руб.};$$

в отношении части земельного участка с кадастровым номером 29:28:000000:6377 площадью 74 кв. м составит:

$$74 \times 156,35 \times 0,01\% \times 49 = 56,69 \text{ руб.};$$

в отношении части земельного участка с кадастровым номером 29:28:102127:13 площадью 15 кв. м составит:

$$15 \times 339,36 \times 0,01\% \times 49 = 24,94 \text{ руб.}$$

Общий размер платы за публичный сервитут за весь срок действия сервитута составляет 5036 (пять тысяч тридцать шесть) руб. 83 коп.*

3. Плата за публичный сервитут, установленный в отношении земельных участков и (или) земель, находящихся в государственной или муниципальной собственности и не обремененных правами третьих лиц, вносится обладателем публичного сервитута единовременным платежом не позднее шести месяцев со дня принятия решения об установлении публичного сервитута путем перечисления на следующие банковские реквизиты:

Получатель: УФК по Архангельской области и Ненецкому автономному округу (КУМИ л/с 04243ИЧЧУ80),

ИНН 2902026995,

КПП 290201001,

Номер счета: 03100643000000012400,

**Банк организации: ОТДЕЛЕНИЕ АРХАНГЕЛЬСКОГО БАНКА
РОССИИ//УФК по Архангельской области и Ненецкому автономному
округу г. Архангельск,**

ЕКС: 40102810045370000016,

БИК: 011117401 Код ОКТМО: 11503000,

КБК 163 111 05312 14 0000 120,

Назначение платежа «Плата по соглашениям об установлении сервитута, заключенным органами местного самоуправления муниципальных округов, государственными или муниципальными предприятиями либо государственными или муниципальными учреждениями в отношении земельных участков, государственная собственность на которые не разграничена и которые расположены в границах муниципальных округов».

4. В случае досрочного прекращения публичного сервитута внесенная за него плата не подлежит возврату, за исключением случаев, предусмотренных соглашением об осуществлении публичного сервитута.

*Плата за публичный сервитут рассчитана без учета налога на добавленную стоимость. Плательщик самостоятельно исчисляет налог на добавленную стоимость в размере, установленном действующим законодательством, и перечисляет его в соответствующие бюджеты через налоговые органы по месту своей регистрации, указывая в платежных документах, от чьего имени произведен платеж.