

Схема расположения границ публичного сервитута объекта электросетевого хозяйства:
«Заходы ВЛ-110 кВ ТЭЦ-2»,
расположенного по адресу: Архангельская область, г. Северодвинск
Площадь испрашиваемого публичного сервитута: 72 877 кв.м
Каталог координат: Приложение 1 на 1 листе
Система координат: МСК-29, зона 2
Кадастровые номера земельных участков, в отношении которых
испрашивается публичный сервитут: 29:28:108307:42, 29:28:000000:6288,
29:28:109300:130, 29:28:109300:784, 29:28:109300:783, 29:28:000000:2998,
29:28:109300:729, 29:28:109300:126, земли кадастровых кварталов:
29:28:108307, 29:28:109300

Утверждена

(наименование документа об утверждении, включая

наименования органов государственной власти или

органов местного самоуправления, принявших

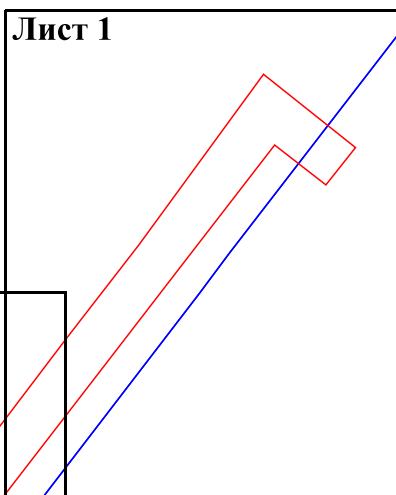
решение об утверждении схемы или подписавших
соглашение о перераспределении земельных участков)

от _____ № _____

Схема расположения листов



29:28:109300



Лист 2

Лист 1

29:28:108307

Масштаб 1:10 000

Условные обозначения:



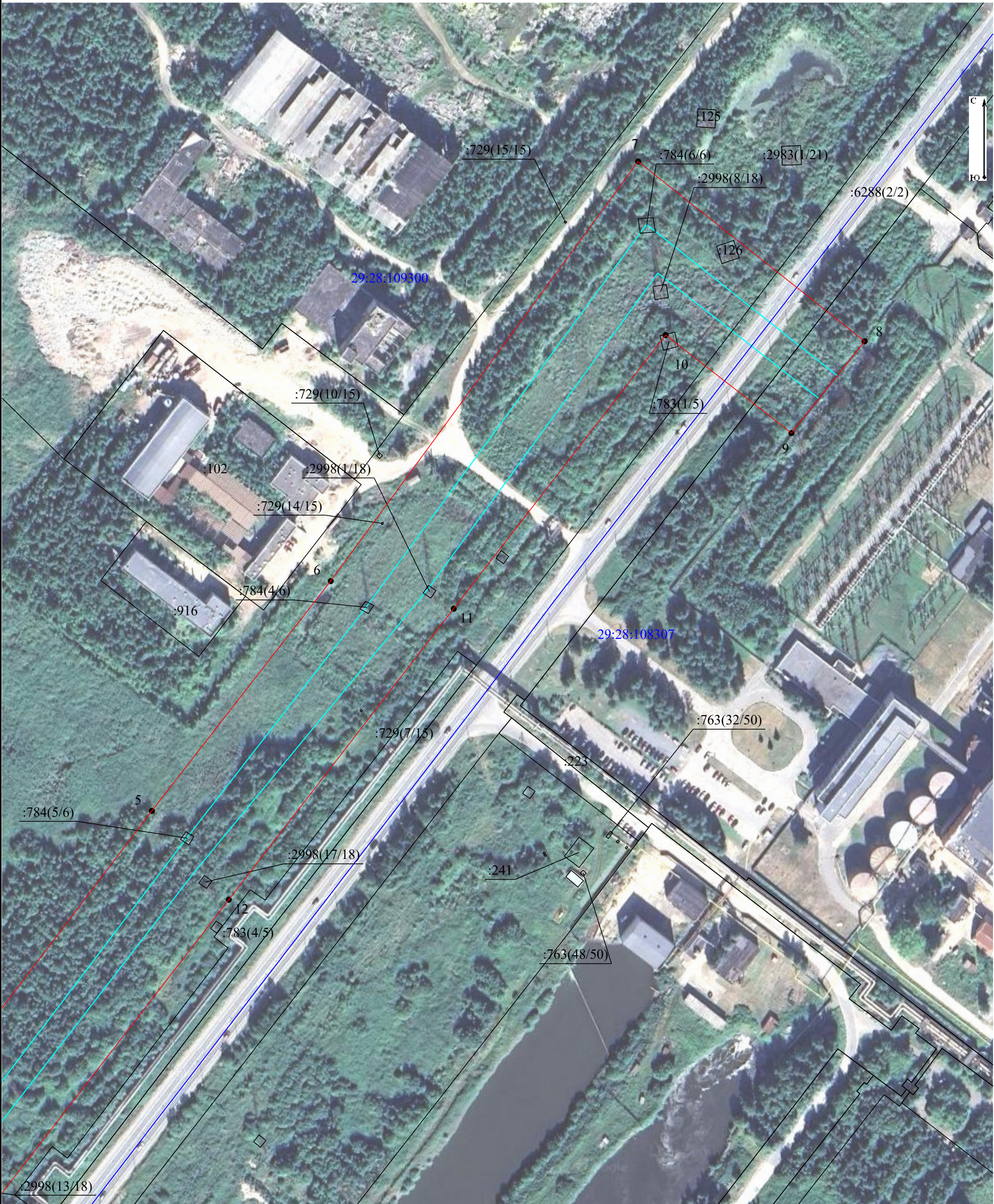
-  - проектные границы публичного сервитута;
-  - номер и граница кадастрового квартала.

Схема расположения границ публичного сервитута объекта электросетевого хозяйства:
 «Заходы ВЛ-110 кВ ТЭЦ-2»,
 расположенного по адресу: Архангельская область, г. Северодвинск



Масштаб 1:2 000

Условные обозначения:

- - проектные границы публичного сервитута;
- - граница объекта электросетевого хозяйства;
- **29:28:109300** - номер и граница кадастрового квартала;
- **:916** - граница и кадастровый номер земельного участка сведения о котором содержатся в ЕГРН;
- **:5152(6)** - обозначение контура многоконтурного земельного участка;
- **1** - обозначение и номер характерной точки проектных границ публичного сервитута.



Масштаб 1:2 000

Условные обозначения:

- - проектные границы публичного сервитута;
- - граница объекта электросетевого хозяйства;
- **29:28:109300** - номер и граница кадастрового квартала;
- **:41** - граница и кадастровый номер земельного участка сведения о котором содержатся в ЕГРН;
- **:5152(6)** - обозначение контура многоконтурного земельного участка;
- 1 - обозначение и номер характерной точки проектных границ публичного сервитута.

**Каталог координат границ публичного сервитута
объекта электросетевого хозяйства: «Заходы ВЛ-110 кВ ТЭЦ-2»**

Площадь публичного сервитута: 72 877 кв.м.		
Метод определения координат: Аналитический метод		
Система координат: МСК - 29, зона 2		
Средняя квадратичная погрешность определения координат характерных точек контура (Mt) = 0,10 м		
Обозначение характерных точек границ	Координаты, м	
	X	Y
1	2	3
1	652 777,00	2 488 934,05
2	652 807,79	2 488 970,46
3	652 726,68	2 489 039,30
4	652 775,78	2 489 186,33
5	653 059,31	2 489 401,35
6	653 183,66	2 489 497,99
7	653 410,68	2 489 664,07
8	653 313,39	2 489 786,52
9	653 263,72	2 489 746,96
10	653 316,75	2 489 678,95
11	653 168,71	2 489 564,46
12	653 011,28	2 489 442,91
13	652 845,68	2 489 315,05
14	652 704,84	2 489 206,31
15	652 671,92	2 489 022,78
1	652 777,00	2 488 934,05